

STANLEY.
Engineered Fastening



LISTA DE PRECIOS 2020

Vigente a partir del 1° de Julio de 2020

AVDEL

INTEGRA

NELSON

OPTIA

POP

STANLEY
Assembly Technologies

TUCKER



LISTA DE PRECIOS - REMACHES POP®

Vigente a partir del 1° de Julio de 2020

CATÁLOGO	DESCRIPCIÓN	
	MÁXIMO	LONGITUD
	DIÁMETRO X AGARRE	FÍSICA

CONTENIDO CAJA	CONTENIDO CAJA	PRECIO PÚBLICO	PRECIO PÚBLICO
MICRO	MASTER	S/IVA	S/IVA

LÍNEA 109

REMACHE ABIERTO



ALUMINIO-ACERO

PIEZAS PIEZAS MILLAR CAJA MASTER

AD32BS-P	3/32" (2,38 mm) x 1/8" (3,17 mm)	15/64" (6,1mm)
AD34BS-P	3/32" (2,38 mm) x 1/4" (6,35 mm)	23/64" (9,3mm)
AD41BS-P	1/8" (3,17 mm) x 1/16" (1,58 mm)	13/64" (5,2 mm)
AD42BS-P	1/8" (3,17 mm) x 1/8" (3,17 mm)	17/64" (6,7 mm)
AD43BS-P	1/8" (3,17 mm) x 3/16" (4,75 mm)	21/64" (8,3 mm)
AD44BS-P	1/8" (3,17 mm) x 1/4" (6,35 mm)	25/64" (9,9 mm)
AD45BS-P	1/8" (3,17 mm) x 5/16" (7,92 mm)	29/64" (11,5 mm)
AD46BS-P	1/8" (3,17 mm) x 3/8" (9,52 mm)	33/64" (13,1 mm)
AD48BS-P	1/8" (3,17 mm) x 1/2" (12,7 mm)	41/64" (16,3 mm)
AD410BS-P	1/8" (3,17 mm) x 5/8" (15,87 mm)	49/64" (19,4 mm)
AD52BS-P	5/32" (3,96 mm) x 1/8" (3,17 mm)	19/64" (7,4 mm)
AD54BS-P	5/32" (3,96 mm) x 1/4" (6,35 mm)	27/64" (10,5 mm)
AD56BS-P	5/32" (3,96 mm) x 3/8" (9,52 mm)	35/64" (13,7 mm)
AD58BS-P	5/32" (3,96 mm) x 1/2" (12,7 mm)	43/64" (16,9 mm)
AD62BS-P	3/16" (4,76 mm) x 1/8" (3,17 mm)	5/16" (8,0 mm)
AD64BS-P	3/16" (4,76 mm) x 1/4" (6,35 mm)	7/16" (11,2 mm)
AD66BS-P	3/16" (4,76 mm) x 3/8" (9,52 mm)	9/16" (14,4 mm)
AD68BS-P	3/16" (4,76 mm) x 1/2" (12,7 mm)	11/16" (17,5 mm)
AD610BS-P	3/16" (4,76 mm) x 5/8" (15,87 mm)	13/16" (20,7 mm)
AD612BS-P	3/16" (4,76 mm) x 3/4" (19,05 mm)	15/16" (23,9 mm)
AD616BS-P	3/16" (4,76 mm) x 1" (25,4 mm)	1-3/16" (30,2 mm)
AD84BS-P	1/4" (6,35 mm) x 1/4" (6,35 mm)	31/64" (12,4 mm)
AD86BS-P	1/4" (6,35 mm) x 3/8" (9,52 mm)	39/64" (15,5 mm)
AD88BS-P	1/4" (6,35 mm) x 1/2" (12,7 mm)	47/64" (18,8 mm)
AD810BS-P	1/4" (6,35 mm) x 5/8" (15,87 mm)	17/20" (21,6 mm)
AD812BS-P	1/4" (6,35 mm) x 3/4" (19,05 mm)	63/64" (25,0 mm)
AD816BS-P	1/4" (6,35 mm) x 1" (25,4 mm)	1-15/64" (31,4 mm)

1,000	10,000	865.40	8,654.00
1,000	10,000	905.30	9,053.00
1,000	10,000	681.10	6,811.00
1,000	10,000	691.60	6,916.00
1,000	10,000	718.10	7,181.00
1,000	10,000	745.80	7,458.00
1,000	10,000	797.80	7,978.00
1,000	10,000	826.40	8,264.00
800	8,000	1,033.50	8,268.00
800	8,000	1,120.75	8,966.00
800	8,000	993.13	7,945.00
700	7,000	1,067.00	7,469.00
700	7,000	1,133.14	7,932.00
600	6,000	1,310.17	7,861.00
500	5,000	1,258.60	6,293.00
500	5,000	1,434.20	7,171.00
450	4,500	1,588.89	7,150.00
400	4,000	1,726.50	6,906.00
400	4,000	1,913.75	7,655.00
300	3,000	2,397.33	7,192.00
250	2,500	3,892.40	9,731.00
200	2,000	3,440.50	6,881.00
200	2,000	3,724.00	7,448.00
200	2,000	4,020.00	8,040.00
200	2,000	4,652.50	9,305.00
150	1,500	5,780.67	8,671.00
150	1,500	7,210.67	10,816.00

ALA ANCHA

PIEZAS PIEZAS MILLAR

AD44BSLF-P	1/8" (3,17 mm) x 1/4" (6,35 mm)	25/64" (9,9 mm)
AD54BSLF-P	5/32" (3,96 mm) x 1/4" (6,35 mm)	27/64" (10,5 mm)
AD66BSLF-P	3/16" (4,76 mm) x 3/8" (9,52 mm)	9/16" (14,4 mm)
AD68BSLF-P	3/16" (4,76 mm) x 1/2" (12,7 mm)	11/16" (17,5 mm)
AD610BSLF-P	3/16" (4,76 mm) x 5/8" (15,87 mm)	13/16" (20,7 mm)
AD612BSLF-P	3/16" (4,76 mm) x 3/4" (19,05 mm)	15/16" (23,9 mm)
AD616BSLF-P	3/16" (4,76 mm) x 1" (25,4 mm)	1-3/16" (30,2 mm)

800	8,000	1,303.38	10,427.00
400	4,000	2,898.50	11,594.00
250	2,500	2,936.80	7,342.00
200	2,000	3,144.00	6,288.00
200	2,000	3,303.50	6,607.00
200	2,000	3,764.50	7,529.00
150	1,500	4,922.67	7,384.00



LISTA DE PRECIOS - REMACHES POP®

Vigente a partir del 1° de Julio de 2020

CATÁLOGO	DESCRIPCIÓN	
	MÁXIMO	LONGITUD
	DIÁMETRO X AGARRE	FÍSICA

CONTENIDO CAJA	CONTENIDO CAJA	PRECIO PÚBLICO	PRECIO PÚBLICO
MICRO	MASTER	S/IVA	S/IVA

LÍNEA 109

REMACHE CON ACABADO



PINTADO NEGRO			
AD42BS154-P	1/8" (3,17 mm) x 1/8" (3,17 mm)	17/64" (6,7 mm)	
AD43BS154-P	1/8" (3,17 mm) x 3/16" (4,75 mm)	21/64" (8,3 mm)	
AD44BS154-P	1/8" (3,17 mm) x 1/4" (6,35 mm)	25/64" (9,9 mm)	
AD45BS154-P	1/8" (3,17 mm) x 5/16" (7,92 mm)	29/64" (11,5 mm)	
AD46BS154-P	1/8" (3,17 mm) x 3/8" (9,52 mm)	33/64" (13,1 mm)	
AD54BS154-P	5/32" (3,96 mm) x 1/4" (6,35 mm)	27/64" (10,5 mm)	
AD56BS154-P	5/32" (3,96 mm) x 3/8" (9,52 mm)	35/64" (13,7 mm)	
AD66BSLF154	3/16" (4,76 mm) x 3/8" (9,52 mm)	9/16" (14,4 mm)	

PZAS/BOLSA	PIEZAS	MILLAR	CAJA MASTER
100	10,000	855.70	8,557.00
100	10,000	912.50	9,125.00
100	10,000	922.90	9,229.00
100	10,000	1,048.30	10,483.00
100	10,000	1,055.90	10,559.00
100	7,000	1,456.29	10,194.00
100	7,000	1,589.71	11,128.00
A GRANEL	2,500	4,499.60	11,249.00

PINTADO BLANCO			
AD43BS160-P	1/8" (3,17 mm) x 3/16" (4,75 mm)	21/64" (8,3 mm)	
AD44BS160-P	1/8" (3,17 mm) x 1/4" (6,35 mm)	25/64" (9,9 mm)	
AD45BS160-P	1/8" (3,17 mm) x 5/16" (7,92 mm)	29/64" (11,5 mm)	
AD46BS160-P	1/8" (3,17 mm) x 3/8" (9,52 mm)	33/64" (13,1 mm)	
AD54BS160-P	5/32" (3,96 mm) x 1/4" (6,35 mm)	27/64" (10,5 mm)	
AD56BS160-P	5/32" (3,96 mm) x 3/8" (9,52 mm)	35/64" (13,7 mm)	

PZAS/BOLSA	PIEZAS	MILLAR	CAJA MASTER
100	10,000	912.50	9,125.00
100	10,000	922.90	9,229.00
100	10,000	1,048.30	10,483.00
100	10,000	1,055.90	10,559.00
100	7,000	1,456.29	10,194.00
100	7,000	1,589.71	11,128.00

Esta lista de precios cancela a la anterior y esta sujeta a cambios sin previo aviso. POP® es una marca registrada de Stanley Black&Decker

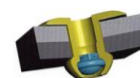


LISTA DE PRECIOS - REMACHES POP®

Vigente a partir del 1° de Julio de 2020

CATÁLOGO	DESCRIPCIÓN		CONTENIDO	CONTENIDO	PRECIO	PRECIO
	DIÁMETRO	X	CAJA	CAJA	PÚBLICO	PÚBLICO
	AGARRE		MICRO	MASTER	S/IVA	S/IVA

REMACHE ABIERTO



ALUMINIO - ALUMINIO				PIEZAS	PIEZAS	MILLAR	CAJA MASTER
---------------------	--	--	--	--------	--------	--------	-------------

AD32ABS	3/32" (2,38 mm)	x 1/8" (3,17 mm)	15/64" (6,1mm)	A GRANEL	10,000	831.10	8,311.00
AD34ABS	3/32" (2,38 mm)	x 1/4" (6,35 mm)	23/64" (9,3mm)	A GRANEL	10,000	906.40	9,064.00
AD41ABS	1/8" (3,17 mm)	x 1/16" (1,58 mm)	13/64" (5,2 mm)	A GRANEL	10,000	650.50	6,505.00
AD42ABS	1/8" (3,17 mm)	x 1/8" (3,17 mm)	17/64" (6,7 mm)	A GRANEL	10,000	680.90	6,809.00
AD42ABSLF	1/8" (3,17 mm)	x 1/8" (3,17 mm)	17/64" (6,7 mm)	A GRANEL	10,000	1,007.80	10,078.00
AD43ABS	1/8" (3,17 mm)	x 3/16" (4,75 mm)	21/64" (8,3 mm)	A GRANEL	10,000	719.20	7,192.00
AD44ABS	1/8" (3,17 mm)	x 1/4" (6,35 mm)	25/64" (9,9 mm)	A GRANEL	10,000	734.30	7,343.00
AD44ABSLF	1/8" (3,17 mm)	x 1/4" (6,35 mm)	25/64" (9,9 mm)	A GRANEL	8,000	960.50	7,684.00
AD45ABS	1/8" (3,17 mm)	x 5/16" (7,92 mm)	29/64" (11,5 mm)	A GRANEL	10,000	799.40	7,994.00
AD46ABS	1/8" (3,17 mm)	x 3/8" (9,52 mm)	33/64" (13,1 mm)	A GRANEL	10,000	827.50	8,275.00
AD48ABS	1/8" (3,17 mm)	x 1/2" (12,7 mm)	41/64" (16,3 mm)	A GRANEL	8,000	932.25	7,458.00
AD52ABS	5/32" (3,96 mm)	x 1/8" (3,17 mm)	19/64" (7,4 mm)	A GRANEL	8,000	1,108.75	8,870.00
AD54ABS	5/32" (3,96 mm)	x 1/4" (6,35 mm)	27/64" (10,5 mm)	A GRANEL	7,000	1,139.71	7,978.00
AD54ABSLF	5/32" (3,96 mm)	x 1/4" (6,35 mm)	27/64" (10,5 mm)	A GRANEL	4,000	1,567.50	6,270.00
AD56ABS	5/32" (3,96 mm)	x 3/8" (9,52 mm)	35/64" (13,7 mm)	A GRANEL	7,000	1,242.57	8,698.00
AD58ABS	5/32" (3,96 mm)	x 1/2" (12,7 mm)	43/64" (16,9 mm)	A GRANEL	6,000	1,360.33	8,162.00
AD62ABS	3/16" (4,76 mm)	x 1/8" (3,17 mm)	5/16" (8,0 mm)	A GRANEL	5,000	1,320.00	6,600.00
AD64ABS	3/16" (4,76 mm)	x 1/4" (6,35 mm)	7/16" (11,2 mm)	A GRANEL	5,000	1,531.00	7,655.00
AD66ABS	3/16" (4,76 mm)	x 3/8" (9,52 mm)	9/16" (14,4 mm)	A GRANEL	4,500	1,697.11	7,637.00
AD68ABS	3/16" (4,76 mm)	x 1/2" (12,7 mm)	11/16" (17,5 mm)	A GRANEL	4,000	1,895.75	7,583.00

ACERO - ACERO				PIEZAS	PIEZAS	MILLAR	CAJA MASTER
---------------	--	--	--	--------	--------	--------	-------------

SD42BS	1/8" (3,17 mm)	x 1/8" (3,17 mm)	17/64" (6,7 mm)	A GRANEL	10,000	881.40	8,814.00
SD43BS	1/8" (3,17 mm)	x 3/16" (4,75 mm)	21/64" (8,3 mm)	A GRANEL	10,000	964.00	9,640.00
SD43BSLF	1/8" (3,17 mm)	x 3/16" (4,75 mm)	21/64" (8,3 mm)	A GRANEL	9,000	1,356.22	12,206.00
SD44BS	1/8" (3,17 mm)	x 1/4" (6,35 mm)	25/64" (9,9 mm)	A GRANEL	10,000	1,045.80	10,458.00
SD46BS	1/8" (3,17 mm)	x 3/8" (9,52 mm)	33/64" (13,1 mm)	A GRANEL	9,000	1,121.44	10,093.00
SD52BS	5/32" (3,96 mm)	x 1/8" (3,17 mm)	19/64" (7,4 mm)	A GRANEL	6,500	1,379.23	8,965.00
SD54BS	5/32" (3,96 mm)	x 1/4" (6,35 mm)	27/64" (10,5 mm)	A GRANEL	6,000	1,586.33	9,518.00
SD62BS	3/16" (4,76 mm)	x 1/8" (3,17 mm)	5/16" (8,0 mm)	A GRANEL	3,500	1,912.57	6,694.00
SD64BS	3/16" (4,76 mm)	x 1/4" (6,35 mm)	7/16" (11,2 mm)	A GRANEL	3,500	2,050.00	7,175.00
SD66BS	3/16" (4,76 mm)	x 3/8" (9,52 mm)	9/16" (14,4 mm)	A GRANEL	3,500	2,538.29	8,884.00
SD66BSLF	3/16" (4,76 mm)	x 3/8" (9,52 mm)	9/16" (14,4 mm)	A GRANEL	2,500	3,788.00	9,470.00
SD68BS	3/16" (4,76 mm)	x 1/2" (12,7 mm)	11/16" (17,5 mm)	A GRANEL	3,000	2,762.33	8,287.00
SD610BS	3/16" (4,76 mm)	x 5/8" (15,87 mm)	13/16" (20,7 mm)	A GRANEL	2,000	3,347.50	6,695.00
SD610BSLF	3/16" (4,76 mm)	x 5/8" (15,87 mm)	13/16" (20,7 mm)	A GRANEL	2,000	3,828.50	7,657.00
SD612BSLF	3/16" (4,76 mm)	x 3/4" (19,05 mm)	15/16" (23,9 mm)	A GRANEL	2,000	4,298.00	8,596.00
SD84BS	1/4" (6,35 mm)	x 1/4" (6,35 mm)	31/64" (12,4 mm)	A GRANEL	1,500	3,932.00	5,898.00
SD86BS	1/4" (6,35 mm)	x 3/8" (9,52 mm)	39/64" (15,5 mm)	A GRANEL	1,500	4,453.33	6,680.00
SD88BS	1/4" (6,35 mm)	x 1/2" (12,7 mm)	47/64" (18,8 mm)	A GRANEL	1,000	5,578.00	5,578.00

Esta lista de precios cancela a la anterior y esta sujeta a cambios sin previo aviso. POP® es una marca registrada de Stanley Black&Decker



LISTA DE PRECIOS - REMACHES POP®

Vigente a partir del 1° de Julio de 2020

CATÁLOGO	DESCRIPCIÓN	
	DIÁMETRO	LONGITUD
	MAXIMO X AGARRE	FÍSICA

LÍNEA 128

AVELLANADOS 120°

SK42BS	1/8" (3,17 mm) x 1/8" (3,17 mm)	1/4" (6,4 mm)
--------	---------------------------------	---------------

ACERO INOXIDABLE - ACERO INOXIDABLE

SSD42SSBS	1/8" (3,17 mm) x 1/8" (3,17 mm)	17/64" (6,7 mm)
SSD44SSBS	1/8" (3,17 mm) x 1/4" (6,35 mm)	25/64" (9,9 mm)
SSD46SSBS	1/8" (3,17 mm) x 3/8" (9,52 mm)	33/64" (13,1 mm)
SSD52SSBS	5/32" (3,96 mm) x 1/8" (3,17 mm)	19/64" (7,4 mm)
SSD54SSBS	5/32" (3,96 mm) x 1/4" (6,35 mm)	27/64" (10,5 mm)
SSD56SSBS	5/32" (3,96 mm) x 3/8" (9,52 mm)	35/64" (13,7 mm)
SSD64SSBS	3/16" (4,76 mm) x 1/4" (6,35 mm)	7/16" (11,2 mm)
SSD66SSBS	3/16" (4,76 mm) x 3/8" (9,52 mm)	9/16" (14,4 mm)
SSD68SSBS	3/16" (4,76 mm) x 1/2" (12,7 mm)	11/16" (17,5 mm)

CONTENIDO CAJA	CONTENIDO CAJA	PRECIO PÚBLICO	PRECIO PÚBLICO
MICRO	MASTER	S/IVA	S/IVA

PIEZAS	PIEZAS	MILLAR	CAJA MASTER
A GRANEL	10,000	861.20	8,612.00

PIEZAS	PIEZAS	MILLAR	CAJA MASTER
A GRANEL	10,000	3,067.30	30,673.00
A GRANEL	10,000	3,265.90	32,659.00
A GRANEL	10,000	3,526.20	35,262.00
A GRANEL	7,000	4,048.29	28,338.00
A GRANEL	6,000	4,487.17	26,923.00
A GRANEL	5,000	4,707.40	23,537.00
A GRANEL	4,000	5,869.00	23,476.00
A GRANEL	4,000	6,646.00	26,584.00
A GRANEL	3,000	7,328.00	21,984.00

LÍNEA 128

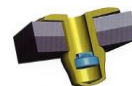
REMACHE SELLADO

ALUMINIO - ACERO

AD42H	1/8" (3,17 mm) x 1/8" (3,17 mm)	5/16" (8 mm)
AD43H	1/8" (3,17 mm) x 3/16" (4,75 mm)	3/8" (9,6 mm)
AD44H	1/8" (3,17 mm) x 1/4" (6,35 mm)	7/16" (11,2 mm)
AD45H	1/8" (3,17 mm) x 5/16" (7,92 mm)	31/64" (12,3 mm)
AD46H	1/8" (3,17 mm) x 3/8" (9,52 mm)	35/64" (13,9 mm)
AD48H	1/8" (3,17 mm) x 1/2" (12,7 mm)	43/64" (17,0 mm)
AD52H	5/32" (3,96 mm) x 1/8" (3,17 mm)	5/16" (7,9 mm)
AD53H	5/32" (3,96 mm) x 3/16" (4,75 mm)	3/8" (9,6 mm)
AD54H	5/32" (3,96 mm) x 1/4" (6,35 mm)	29/64" (11,6 mm)
AD62H	3/16" (4,76 mm) x 1/8" (3,17 mm)	21/64" (8,3 mm)
AD64H	3/16" (4,76 mm) x 1/4" (6,35 mm)	29/64" (11,5 mm)
AD66H	3/16" (4,76 mm) x 3/8" (9,52 mm)	37/64" (14,7 mm)
AD68H	3/16" (4,76 mm) x 1/2" (12,7 mm)	45/64" (17,9 mm)
AD84H	1/4" (6,35 mm) x 1/4" (6,35 mm)	31/64" (12,3 mm)
AD86H	1/4" (6,35 mm) x 3/8" (9,52 mm)	39/64" (15,5 mm)

AVELLANADO 120°

AK40H	1/8" (3,17 mm) x .080" (2,0 mm)	.195" (5,0 mm)
AK41H	1/8" (3,17 mm) x 1/16" (1,59 mm)	9/32" (7,1 mm)
AK42H	1/8" (3,17 mm) x 1/8" (3,17 mm)	11/32" (8,7 mm)
AK44H	1/8" (3,17 mm) x 1/4" (6,35 mm)	7/16" (11,2 mm)
AK64H	3/16" (4,76 mm) x 1/4" (6,35 mm)	29/64" (11,5 mm)
AK66H	3/16" (4,76 mm) x 3/8" (9,52 mm)	41/64" (16,3 mm)



PIEZAS	PIEZAS	MILLAR	CAJA MASTER
1,000	10,000	1,003.60	10,036.00
1,000	10,000	1,032.50	10,325.00
1,000	10,000	1,120.00	11,200.00
1,000	10,000	1,162.70	11,627.00
1,000	10,000	1,172.50	11,725.00
800	8,000	1,221.00	9,768.00
800	8,000	1,124.38	8,995.00
800	8,000	1,301.75	10,414.00
800	8,000	1,378.25	11,026.00
500	5,000	1,563.20	7,816.00
500	5,000	1,836.20	9,181.00
500	5,000	2,014.00	10,070.00
400	4,000	2,273.00	9,092.00
200	2,000	3,424.00	6,848.00
200	2,000	3,581.50	7,163.00

A GRANEL	10,000	994.70	9,947.00
A GRANEL	10,000	1,035.40	10,354.00
A GRANEL	10,000	1,075.30	10,753.00
A GRANEL	10,000	1,088.30	10,883.00
A GRANEL	5,000	1,911.40	9,557.00
A GRANEL	5,000	2,215.60	11,078.00

Esta lista de precios cancela a la anterior y esta sujeta a cambios sin previo aviso. POP® es una marca registrada de Stanley Black&Decker



LISTA DE PRECIOS - REMACHES POP®

Vigente a partir del 1° de Julio de 2020

CATÁLOGO	DESCRIPCIÓN	
	DIÁMETRO	LONGITUD
	MAXIMO X AGARRE	FÍSICA

CONTENIDO CAJA	CONTENIDO CAJA	PRECIO PÚBLICO	PRECIO PÚBLICO
MICRO	MASTER	S/IVA	S/IVA

LÍNEA 128

REMACHE MULTI-GRIP®



ALUMINIO - ACERO

AD41-43BS	1/8" (3,17 mm) x 3/16" (4,75 mm)	5/16" (7,9 mm)
AD43-45BS	1/8" (3,17 mm) x 5/16" (7,92 mm)	29/64" (11,5 mm)
AD45-47BS	1/8" (3,17 mm) x 7/16" (11,12 mm)	19/32" (15,1 mm)
AD52-54BS	5/32" (3,96 mm) x 1/4" (6,35 mm)	13/32" (10,3 mm)
AD53-55BS	5/32" (3,96 mm) x 5/16" (7,92 mm)	31/64" (12,3 mm)
AD62-64BS	3/16" (4,76 mm) x 1/4" (6,35 mm)	7/16" (11,2 mm)
AD63-66BS	3/16" (4,76 mm) x 3/8" (9,52 mm)	39/64" (15,5 mm)
AD66-68BS	3/16" (4,76 mm) x 1/2" (12,7 mm)	23/32" (18,2 mm)
AD68-612BS	3/16" (4,76 mm) x 3/4" (19,05 mm)	1-3/64" (26,6 mm)

PIEZAS PIEZAS MILLAR CAJA MASTER

A GRANEL	10,000	901.60	9,016.00
A GRANEL	9,000	1,195.11	10,756.00
A GRANEL	8,000	1,131.75	9,054.00
A GRANEL	7,000	1,372.43	9,607.00
A GRANEL	7,000	1,496.86	10,478.00
A GRANEL	4,500	1,789.78	8,054.00
A GRANEL	4,000	1,696.25	6,785.00
A GRANEL	3,500	2,240.29	7,841.00
A GRANEL	2,500	3,670.40	9,176.00

ANODIZADO NEGRO

AD52-54BS012	5/32" (3,96 mm) x 1/4" (6,35 mm)	13/32" (10,3 mm)
AD62-64BS012	3/16" (4,76 mm) x 1/4" (6,35 mm)	7/16" (11,2 mm)
AD63-66BS012	3/16" (4,76 mm) x 3/8" (9,52 mm)	39/64" (15,5 mm)

A GRANEL	7,000	1,849.71	12,948.00
A GRANEL	4,500	2,065.33	9,294.00
A GRANEL	4,000	2,151.25	8,605.00

REMACHE INTERLOCK®



ALUMINIO - ALUMINIO

BAPI-06-04	3/16" (4,76 mm) x ,270" (6,86 mm)	27/64" (10,5 mm)
BAPI-06-07	3/16" (4,76 mm) x 7/16" (11,1 mm)	37/64" (14,5 mm)
BAPI-08-06	1/4" (6,35 mm) x 3/8" (9,52 mm)	9/16" (14,2 mm)
BAPI-08-10	1/4" (6,35 mm) x 5/8" (15,87 mm)	13/16" (20,6 mm)

PIEZAS PIEZAS MILLAR CAJA MASTER

A GRANEL	5,000	4,178.60	20,893.00
A GRANEL	5,000	4,888.60	24,443.00
A GRANEL	3,000	6,860.33	20,581.00
A GRANEL	2,000	6,668.50	13,337.00

ACERO - ACERO

SSPI-06-04	3/16" (4,76 mm) x ,270" (6,86 mm)	27/64" (10,5 mm)
SSPI-06-07	3/16" (4,76 mm) x 7/16" (11,1 mm)	37/64" (14,5 mm)
SSPI-08-06	1/4" (6,35 mm) x 3/8" (9,52 mm)	9/16" (14,2 mm)
SSPI-08-10	1/4" (6,35 mm) x 5/8" (15,87 mm)	13/16" (20,6 mm)

PIEZAS PIEZAS MILLAR CAJA MASTER

A GRANEL	4,000	4,318.00	17,272.00
A GRANEL	4,000	4,057.50	16,230.00
A GRANEL	2,000	5,529.50	11,059.00
A GRANEL	1,000	6,046.00	6,046.00



LISTA DE PRECIOS - REMACHES POP®

Vigente a partir del 1° de Julio de 2020

CATÁLOGO	DESCRIPCIÓN		CONTENIDO CAJA	CONTENIDO CAJA	PRECIO PÚBLICO	PRECIO PÚBLICO
	DIÁMETRO	MÁXIMO	MICRO	MASTER	S/IVA	S/IVA
		LONGITUD				

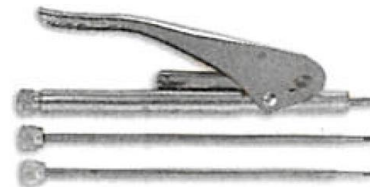
LÍNEA 110

JACK NUT®



INSERTOS ROSCADOS (TUERCAS REMACHABLES)		PIEZAS	CAJA MASTER
4SJN-POP	mm (1/64" - 3/16")	6,500	39,182.00
4LJN	mm (3/16" - 3/8")	5,200	39,894.00
6SJN-POP	mm (1/64" - 3/16")	4,500	32,172.00
6LJN	mm (3/16" - 3/8")	3,500	32,593.00
8SJN-POP	mm (1/64" - 3/16")	3,200	25,879.00
8LJN	mm (3/16" - 3/8")	2,500	24,836.00

APLICADOR PARA JACK NUT®		EMPAQUE	PRECIO POR PIEZA
JNT2400K	-32, 10-24, 1/4-20)	1	19,242.00



LISTA DE PRECIOS SISTEMAS DE FIJACIÓN

Vigente a partir del 1° de Julio de 2020

CATÁLOGO	DESCRIPCIÓN	CANTIDAD POR CAJA MASTER	PRECIO PUBLICO	SIN IVA
----------	-------------	--------------------------	----------------	---------

REMACHADORAS MANUALES

Línea Tradicional



PRG440

LÍNEA 134

LÍNEA TRADICIONAL		Empaque	Precio por pieza
PRG440	PARA REMACHES DE 1/8" A 1/4"	5	4,933.00

Línea POPSet™



PS10-PR1A



PS15-PR1



PS20



PS25



PS45

LÍNEA POP SET		Empaque	Precio por pieza
PS10-PR1A	REM. DE PINZA PARA REMACHES DE 3/32" A 3/16"	30	379.00
PS15-PR1	REM. PROF. DE PINZA PARA REMACHES DE 3/32" A 3/16"	30	900.00
PS20	REM. DE ACORDEON PARA REMACHES DE 1/8" A 1/4"	15	2,818.00
PS25	REM. DE ACORDEON USO RUDO P/REMACHES DE 1/8" A 1/4"	5	3,737.00
PS45	REM. DE PALANCA USO RUDO P/REMACHES DE 1/8" A 1/4"	5	6,841.00

REMACHADORAS NEUMÁTICAS

Línea Tradicional



PRG510A-PLUS



PRG540



PRT5250A



MCS5000LC

LÍNEA 111

NEUMÁTICAS		Empaque	Precio por pieza
PRG510A-PLUS	APLICA REMACHES DE 3/32" A 3/16"	1	23,971.00
HIDRONEUMÁTICAS (ACEITE - AIRE) - LÍNEA TRADICIONAL		Empaque	Precio por pieza
PRG540	PARA REMACHES DE 3/32" A 1/4"	1	45,863.00
PRT5250A	P/ REMACHES DE 3/32" A 3/16" - VERTICAL	1	57,126.00
MCS5250A	P/ REMACHES DE 3/32" A 3/16" - VERTICAL C/COLECTOR	1	89,566.00

Esta lista de precios cancela a la anterior y esta sujeta a cambios sin previo aviso. POP® es una marca registrada de Stanley Black&Decker

STANLEY
Engineered Fastening

POP

LISTA DE PRECIOS SISTEMAS DE FIJACIÓN

Vigente a partir del 1° de Julio de 2020

Línea ProSet®



LÍNEA 111

HIDRONEUMÁTICAS (ACEITE - AIRE) - LÍNEA PROSET		Empaque	Precio por pieza
76001-00003	PARA REMACHES DE 3/32" A 5/32" C/COLECTOR	1	45,445.00
76002-00003	PARA REMACHES DE 1/8" A 3/16" C/COLECTOR	1	55,146.00
76003-00003	PARA REMACHES DE 5/32" A 1/4" C/COLECTOR	1	62,497.00
76004-00003	PARA REMACHES DE 5/32" A 3/8" C/COLECTOR	1	65,786.00

ACCESORIOS

LÍNEA 615

COLECTORES DE MANDRILES		Empaque	Precio por pieza
MCS5000LC	COLECTOR DE MANDRILES PARA PRT5250A	1	27,929.00

Esta lista de precios cancela a la anterior y esta sujeta a cambios sin previo aviso. POP® es una marca registrada de Stanley Black&Decker

www.StanleyEngineeredFastening.com

LISTA DE PRECIOS SISTEMAS DE FIJACIÓN

Vigente a partir del 1° de Julio de 2020

Remachadoras ProSet® Inalámbricas



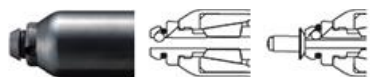
ProSet®PB2500



ProSet®PB3400

Sistema de Retención de Remache

El Remache No se Sale de la Boquilla
- Aún con la Remachadora en
Posición Vertical



Colector de Mandriles Integral

El Colector Almacena los Mandriles Usados



Desensamble Rápido de la Nariz

Rápido Desensamble y Ensamble de
la Nariz y Guía de Mordazas sin Uso
de Herramienta



LÍNEA 111

REMACHADORAS INALÁMBRICAS DE BATERÍA

PB2500-NA	REM. INAL. P/REM. DE 3/32" A 3/16" INCL. 1 BATERIA Li-Ion - 2.0 Ah
PB3400-NA2031	REM. INAL. P/REM. DE 3/16" A 1/4" INCL. 1 BATERIA Li-Ion - 2.0 Ah
PB3400-NA2032	REM. INAL. P/REM. DE 3/16" A 1/4" INCL. 2 BATERIAS Li-Ion - 2.0 Ah
PB3400-NA2041	REM. INAL. P/REM. DE 3/16" A 1/4" INCL. 1 BATERIA Li-Ion - 4.0 Ah
PB3400-NA2042	REM. INAL. P/REM. DE 3/16" A 1/4" INCL. 2 BATERIAS Li-Ion - 4.0 Ah

Empaque	Precio por pieza
1	49,877.00
1	78,838.00
1	81,824.00
1	80,604.00
1	85,361.00

LÍNEA 615

BATERÍAS Y CARGADORES PARA REM. INALÁMBRICAS PB2500 Y PB3400

DCB203-NA	BATERÍA 18 V _{DC} Li-Ion - 2.0 Ah PARA REM PB2500 Y PB3400
DCB204-NA	BATERÍA 18 V _{DC} Li-Ion - 4.0 Ah PARA REM PB2500 Y PB3400
DCB115-NA	CARGADOR PARA BATERIAS DCB203-NA Y DCB204-NA

Empaque	Precio por pieza
1	5,017.00
1	6,240.00
1	4,658.00

Esta lista de precios cancela a la anterior y esta sujeta a cambios sin previo aviso. POP® es una marca registrada de Stanley Black&Decker

LISTA DE PRECIOS SISTEMAS DE FIJACIÓN

Vigente a partir del 1° de Julio de 2020

LÍNEA 112

ProSert®XTN20

HERRAMIENTA NEUMÁTICA PARA APLICAR TUERCAS POP NUT™

Especificaciones Técnicas:

- Peso: 3.50 lbs (1.59 Kg)
- Carrera: 0.118 a 0.275 pulg. (3 a 7 mm)
- Fuerza de Tracción: 3,968 lbs (17.65 kN)
- Presión de Aire: 72.5 - 101.5 lbf/in² (5 - 7 bar)

PRECIO DE
LISTA
S/ IVA
64,516.00

Características Principales:

- Con solo un ajuste puede aplicar una misma tuerca en diferentes espesores
- Remachadora ligera, compacta y con sistema de desenroscado automático
- Una sola pulsación del gatillo remacha la tuerca y desenrosca
- Provista con anillo para suspensión de la herramienta
- Conector de entrada de aire orientable
- Diseño para cambio rápido de mandriles y boquillas



Part No.: 74202-00005	ProSert®XTN20 - Kit Imperial
Contenido Paquete:	
<ul style="list-style-type: none"> • 1 Herramienta Prosert XTN20 • 1 Kit de Mandriles y Boquillas 8 UNC, 10 UNF, 1/4" UNC, 5/16" UNC • 1 Manual de Instrucciones Impreso • 1 Kit de Mantenimiento 	



Fácil Acceso, sin Uso de Herramienta, para Ajuste de la Carrera
74202-00005

Part No.: 74202-00003	ProSert®XTN20 - Kit Métrico
Contenido Paquete:	
<ul style="list-style-type: none"> • 1 Herramienta Prosert XTN20 • 1 Kit de Mandriles y Boquillas M4, M5, M6, M8 • 1 Manual de Instrucciones Impreso • 1 Kit de Mantenimiento 	



Cambio Rápido, sin Uso de Herramienta, del Mandril de Instalación
74202-00003



Fácil Ajuste, sin Uso de Herramienta, de la Fuerza de Remachado

TAMAÑO DE ROSCA	MANDRIL	PRECIO DE LISTA S/IVA	BOQUILLA	PRECIO DE LISTA S/IVA
8-32 UNC	07555-09058	154.00	07555-00858	811.00
10-32 UNF	07555-09070	154.00	07555-00850	811.00
1/4-20 UNC	07555-09048	154.00	07555-00848	811.00
5/16-18 UNC	07555-09040	154.00	07555-00840	811.00
MÉTRICA				
M4x0.7	07555-09004	641.00	07555-00904	811.00
M5x0.8	07555-09005	641.00	07555-00905	811.00
M6x1	07555-09006	641.00	07555-00906	811.00
M8x1.25	07555-09008	641.00	07555-00908	811.00

LISTA DE PRECIOS SISTEMAS DE FIJACIÓN

Vigente a partir del 1° de Julio de 2020

LINEA 112

PNT1000L-PC-T

HERRAMIENTA NEUMÁTICA PARA APLICAR TUERCAS POP NUT™ - Uso Rudo

Especificaciones Técnicas:



- Peso: 6.11 lbs (2.77 Kg)
- Carrera: .05 a .4135 pulg. (1.3 a 10.5 mm)
- Fuerza de Tracción: 5,463lbs (24.3 kN)
- Presión de Aire: 72.5 - 87 psi (5 - 6 bar)

PRECIO
DE LISTA
S/IVA
92,066.00



Características Principales:

- Con solo un ajuste puede aplicar una misma tuerca en diferentes espesores
- Remachadora de uso rudo con sistema de desenroscado automático
- Una sola pulsación del gatillo remacha la tuerca y desenrosca
- Mecanismo de ajuste de la carrera de fácil manejo
- Provista con anillo para suspensión de la herramienta
- Conector de entrada de aire orientable

Para Instalar Tuercas Remachables Tipo TK, TL y TH con Boquilla con Guía Piloto						
TAMAÑO DE ROSCA	ADAPTADOR MANDRIL	PRECIO DE LISTA S/IVA	MANDRIL	PRECIO DE LISTA S/IVA	BOQUILLA CON GUIA PILOTO	PRECIO DE LISTA S/IVA
PULGADAS						
1/4-20 UNC	PNT1000-58	1,942.00	PNT600-01-420	1,381.00	PNT1000-02-420P	842.00
5/16-18 UNC	PNT1000-58	1,942.00	PNT600-01-518	1,381.00	PNT1000-02-8P	842.00
3/8-16 UNC	NR		PNT1000-01-616	1,381.00	PNT1000-02-10P	842.00
1/2-13 UNC	NR		PNT1000-01-813	1,381.00	PNT1000-02-813P	842.00
MÉTRICA						
M6x1	PNT1000-58	1,942.00	PNT600-01-6P	1,381.00	PNT1000-02-6P	842.00
M8x1.25	PNT1000-58	1,942.00	PNT600-01-8P	1,381.00	PNT1000-02-8P	842.00
M10x1.5	NR		PNT1000-01-10P	1,381.00	PNT1000-02-10P	842.00
M12x1.75	NR		PNT1000-01-12P	1,381.00	PNT1000-02-12P	842.00
Para Instalar Tuercas Remachables Tipo ST y Métricas Tipo Europeo/NPR con Boquilla Plana						
TAMAÑO DE ROSCA	ADAPTADOR MANDRIL	PRECIO DE LISTA S/IVA	MANDRIL	PRECIO DE LISTA S/IVA	BOQUILLA PLANA	PRECIO DE LISTA S/IVA
PULGADAS						
1/4-20 UNC	PNT1000-58	1,942.00	PNT600-01-420	1,381.00	PNT1000-02-420	842.00
5/16-18 UNC	PNT1000-58	1,942.00	PNT600-01-518R	1,381.00	PNT1000-02-8	842.00
3/8-16 UNC	NR		PNT1000-01-616R	1,381.00	PNT1000-02-10	842.00
1/2-13 UNC	NR		PNT1000-01-813	1,381.00	PNT1000-02-813	842.00
MÉTRICA						
M6x1	PNT1000-58	1,942.00	PNT600-01-6P	1,381.00	PNT1000-02-6	842.00
M8x1.25	PNT1000-58	1,942.00	PNT600-01-8	1,381.00	PNT1000-02-8	842.00
	NR		PNT1000-01-10A	1,381.00	PNT1000-02-10	842.00
	NR		PNT1000-01-12A	1,381.00	PNT1000-02-12	842.00
 <p>Guía Piloto</p> <p>Las tuercas remachables POP NUT tipo TK, TL y TH requieren una boquilla provista de una guía piloto. La guía piloto mantiene la tuerca POP NUT centrada en la boquilla para asegurar que la tuerca sea instalada con la rosca concéntrica a la cabeza de la tuerca.</p>						
 <p>Boquilla Plana</p> <p>La tuerca remachable POP NUT tipo ST es un producto de pared gruesa que requiere una boquilla plana para una instalación apropiada.</p>						

LISTA DE PRECIOS SISTEMAS DE FIJACIÓN

Vigente a partir del 1° de Julio de 2020

LÍNEA 112

PNT110

Aplicador Tipo Pinza para Tuercas Remachables

Especificaciones Técnicas:

- Peso: 1.5 lbs (0.68 Kg)
- Capacidad de Aplicación: Hasta 1/4" (M6) en acero y 10-24" (M5) en acero inoxidable

PRECIO DE LISTA
SIN IVA
2,284.00

Características Principales:

- Herramienta profesional de diseño robusto en fundición de aluminio y acero
- Diseñada para un cambio rápido de mandriles y boquillas
- Presentación en kit con mandriles y boquillas piloteadas
Kit en Pulgadas: 6-32, 8-32, 10-24, 10-32 y 1/4-20
Kit Métrico: M3, M4, M5 y M6



PNT210

Aplicador de Trinquete para Tuercas Remachables

Especificaciones Técnicas:

- Peso: 2.5 lbs (1.15 Kg)
- Capacidad de Aplicación: Hasta 3/8" (M10) en acero inoxidable

PRECIO DE LISTA
SIN IVA
7,360.00

Características Principales:

- Herramienta profesional, construida en acero de uso rudo y gran calidad
- Diseñada para un cambio rápido de mandriles y boquillas
- Boquilla ajustable a la longitud de la tuerca remachable requerida
- Presentación en kit con mandriles y boquillas piloteadas
Kit en Pulgadas: 10-24, 10-32, 1/4-20, 5/16-18 y 3/8-16
Kit Métrico: M6, M8, M10 y M12



PNT310

Aplicador de Palanca para Tuercas Remachables

Especificaciones Técnicas:

- Peso: 5.4 lbs (2.45 Kg)
- Capacidad de Aplicación: Hasta 3/8" (M10) en acero, 5/16" (M8) en acero inoxidable y 1/2" (M12) en aluminio.

PRECIO DE LISTA
SIN IVA
6,526.00

Características Principales:

- Herramienta profesional de uso rudo construida en acero
- Brazo de desatornillado rápido para retirar la herramienta
- Boquilla ajustable a la longitud de la tuerca remachable requerida
- Presentación en kit con mandriles y boquillas piloteadas
Kit en Pulgadas: 10-24, 10-32, 1/4-20, 5/16-18 y 3/8-16
Kit Métrico: M5, M6, M8 y M10





LISTA DE PRECIOS HELI-COIL® - AfterMarket

Vigente a partir del 1° de Julio de 2020

= PULGADAS =

KITS PARA REPARACIÓN DE ROSCAS

Los Kits de reparación HELI-COIL de hasta 3/4" están empacados en un conveniente blister pack; los kits de 7/8" y mayores son

empacados en un resistente estuche metálico y contienen la broca de acero alta velocidad adecuada para la instalación.

Todos los kits contienen un machuelo Heli-Coil STI, la herramienta de instalación, la cantidad indicada de insertos e instrucciones de uso detalladas.



LINEA 135

PULGADAS ROSCA ESTÁNDAR - UNC

TAMAÑO DE ROSCA & LARGO	CATÁLOGO	CANTIDAD DE INSERTOS X KIT	PRECIO DE LISTA S/ IVA
8-32 x .246	5521-2	12	877.00
10-24 x .285	5521-3	12	823.00
12-24 x .324	5521-1	12	942.00
1/4-20 x .375 (*)	5521-4	12	744.00
5/16-18 x .469 (*)	5521-5	12	804.00
3/8-16 x .562 (*)	5521-6	12	874.00
7/16-14 x .656 (*)	5521-7	6	1,007.00
1/2-13 x .750 (*)	5521-8	6	1,044.00
9/16-12 x .844	5521-9	6	1,409.00
5/8-11 x .938	5521-10	6	1,526.00
3/4-10 x 1.125	5521-12	4	1,814.00
<i>Los siguientes kits <u>SI</u> incluyen broca de acero alta velocidad para broquero de 1/2"</i>			
7/8-9 x 1.312	5521-14	6	10,241.00
1-8 x 1.500	5521-16	6	14,186.00
1 1/8-7 x 1.688	5521-18	5	23,458.00
1 1/4-7 x 1.875	5521-20	4	23,921.00
1 3/8-6 x 2.062	5521-22	4	43,366.00
1 1/2-6 x 2.250	5521-24	4	44,879.00

CONTENIDO Y REPUESTOS

MACHUELO CAT.	HERRAMIENTA DE INSTALACIÓN CAT.	INSERTOS BLISTER PACK		BROCA RECOMENDADA
		CATÁLOGO	Cant	
819-2	2288-2	R1185-2	12	11/64
819-3	2288-3	R1185-3	12	13/64
819-1	2288-1	R1185-1	12	15/64
819-4	5288-4	R1185-4	12	17/64
819-5	5288-5	R1185-5	12	21/64
819-6	5288-6	R1185-6	12	25/64
819-7	5288-7	R1185-7	6	29/64
819-8	5288-8	R1185-8	6	17/32
819-9	2288-9	R1185-9	6	19/32
819-10	5288-10	R1185-10	6	21/32
819-12	2288-12	R1185-12	4	25/32
8187-14	3724-14	K1185-14	1	29/32
8187-16	3724-16	K1185-16	1	1-1/32
8187-18	3724-18	K1185-18	1	1-5/32
8187-20	3724-20	K1185-20	1	1-9/32
8187-22	3724-22	K1185-22	1	1-13/32
8187-24	3724-24	K1185-24	1	1-17/32

(*) Estas medidas se incluyen en el Master set de reparación - Cat. 5621

PULGADAS ROSCA FINA - UNF

TAMAÑO DE ROSCA & LARGO	CATÁLOGO	CANTIDAD DE INSERTOS X KIT	PRECIO DE LISTA S/ IVA
10-32 x .285 (†)	5528-3	12	1,076.00
1/4-28 x .375 (†)	5528-4	12	966.00
5/16-24 x .469 (†)	5528-5	12	990.00
3/8-24 x .562 (†)	5528-6	12	1,033.00
7/16-20 x .656 (†)	5528-7	6	1,141.00
1/2-20 x .750 (†)	5528-8	6	1,217.00
9/16-18 x .844	5528-9	6	1,884.00
5/8-18 x .938	5528-10	6	2,410.00
3/4-16 x 1.125	5528-12	4	2,183.00
<i>Los siguientes kits <u>SI</u> incluyen broca de acero alta velocidad para broquero de 1/2"</i>			
7/8-14 x 1.312	5528-14	6	18,011.00
1-14 x 1.500	5528-16	6	23,533.00
1-12 x 1.500	5528-161	6	23,533.00
1 1/8-12 x 1.688	5528-18	5	28,099.00
1 1/4-12 x 1.875	5528-20	4	32,052.00
1 3/8-12 x 2.062	5528-22	4	51,034.00
1 1/2-12 x 2.250	5528-24	4	53,944.00

CONTENIDO Y REPUESTOS

MACHUELO CAT.	HERRAMIENTA DE INSTALACIÓN CAT.	INSERTOS BLISTER PACK		BROCA RECOMENDADA
		CATÁLOGO	Cant	
821-3	2299-3	R1191-3	12	13/64
821-4	2299-4	R1191-4	12	17/64
821-5	2299-5	R1191-5	12	21/64
821-6	2299-6	R1191-6	12	25/64
821-7	2299-7	R1191-7	6	29/64
821-8	2299-8	R1191-8	6	33/64
821-9	2299-9	R1191-9	6	37/64
821-10	2299-10	R1191-10	6	41/64
821-12	2299-12	R1191-12	4	49/64
8193-14	535-14	K1191-14	1	57/64
8193-16	535-16	K1191-16	1	1-1/64
8193-161	535-161	K1191-161	1	1-1/64
8193-18	535-18	K1191-18	1	1-5/32
8193-20	535-20	K1191-20	1	1-9/32
8193-22	535-22	K1191-22	1	1-13/32
8193-24	535-24	K1191-24	1	1-17/32

Esta lista de precios cancela a la anterior y esta sujeta a cambios sin previo aviso. Heli-Coil® es una marca registrada de Stanley Black&Decker



LISTA DE PRECIOS HELI-COIL® - AfterMarket

Vigente a partir del 1° de Julio de 2020

= MÉTRICO =

KITS PARA REPARACIÓN DE ROSCAS

Todos los Kits de reparación HELI-COIL métricos están empacados en un conveniente blister pack.

Todos los kits contienen un machuelo Heli-Coil ST1, la herramienta de instalación, la cantidad indicada de insertos e instrucciones de uso detalladas.



LINEA 135

MÉTRICO ROSCA ESTÁNDAR

TAMAÑO DE ROSCA & LARGO	CATÁLOGO	CANTIDAD DE INSERTOS X KIT	PRECIO DE LISTA S/ IVA
M3x0.5 x 4.5	5546-3	12	8,028.00
M4x0.7 x 6.0	5546-4	12	1,513.00
M5x0.8 x 7.5 (*)	5546-5	12	954.00
M6x1 x 9.0 (*)	5546-6	12	911.00
M7x1 x 10.5	5546-7	12	1,003.00
M8x1.25 x 12.0 (*)	5546-8	12	1,033.00
M9x1.25 x 13.5	5546-9	12	1,044.00
M10x1.5 x 15.0 (*)	5546-10	12	1,056.00
M11x1.5 x 16.5	5546-11	6	1,163.00
M12x1.75 x 18.0	5546-12	6	1,782.00
M14x2 x 21.0	5546-14	6	3,084.00
M16x2 x 24.0	5546-16	6	3,180.00
M18x2.5 x 27.0	5546-18	6	5,377.00
M20x2.5 x 30.0	5546-20	4	7,297.00

CONTENIDO Y REPUESTOS

MACHUELO CAT.	HERRAMIENTA DE INSTALACIÓN CAT.	INSERTOS BLISTER PACK		BROCA RECOMENDADA
		CATÁLOGO	Cant	
2087-3	7751-3	R1084-3	12	1/8
2087-4	3747-4	R1084-4	12	11/64
570-5	3747-5	R1084-5	12	13/64
570-6	3747-6	R1084-6	12	1/4
570-7	3747-7	R1084-7	12	9/32
570-8	3747-8	R1084-8	12	21/64
570-9	3747-9	R1084-9	12	"U"
570-10	3747-10	R1084-10	12	13/32
580-11	3747-11	R1084-11	6	29/64
2087-12	3747-12	R1084-12	6	31/64
2087-14	3747-14	R1084-14	6	37/64
2087-16	3747-16	R1084-16	6	21/32
2087-18	3747-18	R1084-18	6	47/64
2087-20	3747-20	R1084-20	4	13/16

(*) Estas medidas se incluyen en el Master set de reparación- Cat. 5625-150

MÉTRICO ROSCA FINA

TAMAÑO DE ROSCA & LARGO	CATÁLOGO	CANTIDAD DE INSERTOS X KIT	PRECIO DE LISTA S/ IVA
M8x1 x 8.0	5542-8	12	1,920.00
M10x1 x 15.0	5542-10	12	2,046.00
M11x1 x 11.0	5542-11	6	5,168.00
M10x1.25 x 15.0 (†)	5543-10	12	1,392.00
M11x1.25x 16.5	5543-11	6	2,071.00
M12x1.25 x 18.0	5543-12	6	1,944.00
M12x1.5 x 18.0	5544-12	6	2,404.00
M14x1.5 x 21.0	5544-14	6	3,455.00
M16x1.5 x 24.0	5544-16	6	10,008.00

CONTENIDO Y REPUESTOS

MACHUELO CAT.	HERRAMIENTA DE INSTALACIÓN CAT.	INSERTOS BLISTER PACK		BROCA RECOMENDADA
		CATÁLOGO	Cant	
573-8	4835-8	R4255-8	12	21/64
573-10	4835-10	R4255-10	12	13/32
573-11	4835-11	R4255-11	6	7/16
575-10	4640-10	R4649-10	12	13/32
4944-11	4640-11	R4649-11	6	29/64
4944-12	4640-12	R4649-12	6	31/64
4976-12	4973-12	R3745-12	6	31/64
4976-14	4973-14	R3745-14	6	9/16
4976-16	4973-16	R3745-16	6	21/32

(†) Estas medidas se incluyen en el Master set de reparación- Cat. 5625-125

Esta lista de precios cancela a la anterior y esta sujeta a cambios sin previo aviso. Heli-Coil® es una marca registrada de Stanley Black&Decker



LISTA DE PRECIOS HELI-COIL® - AfterMarket

Vigente a partir del 1° de Julio de 2020

MASTER SETS PARA REPARACIÓN DE ROSCAS

Los kits maestros de reparación de roscas contienen **TODOS** los componentes para realizar las reparaciones de varias medidas, incluyendo las brocas de acero alta velocidad.

Los insertos que se incluyen en el kit son 1-1/2 veces el diámetro de longitud.



LINEA 135

MASTER SETS

TAMAÑO DE ROSCA & LARGO	CATÁLOGO	CANTIDAD DE INSERTOS X KIT	PRECIO DE LISTA S/ IVA
-------------------------	----------	----------------------------	------------------------

MACHUELO CAT.	HERRAMIENTA DE INSTALACIÓN CAT.	INSERTOS BLISTER PACK		BROCA RECOMENDADA
		CATÁLOGO	Cant	

PULGADAS ROSCA ESTÁNDAR - UNC

1/4-20 x .375	5621	12	6,545.00
5/16-18 x .469		12	
3/8-16 x .562		12	
7/16-14 x .656		6	
1/2-13 x .750		6	

CONTENIDO Y REPUESTOS

819-4	5288-4	R1185-4	12	17/64
819-5	5288-5	R1185-5	12	21/64
819-6	5288-6	R1185-6	12	25/64
819-7	5288-7	R1185-7	6	29/64
819-8	5288-8	R1185-8	6	17/32

PULGADAS ROSCA FINA - UNF

10-32 x .285	5625	12	8,905.00
1/4-28 x .375		12	
5/16-24 x .469		12	
3/8-24 x .562		12	
7/16-20 x .656		6	
1/2-20 x .750	6		

CONTENIDO Y REPUESTOS

821-3	2299-3	R1191-3	12	13/64
821-4	2299-4	R1191-4	12	17/64
821-5	2299-5	R1191-5	12	21/64
821-6	2299-6	R1191-6	12	25/64
821-7	2299-7	R1191-7	6	29/64
821-8	2299-8	R1191-8	6	33/64

MÉTRICO ROSCA ESTÁNDAR

M5x0.8 x 7.5	5626-150	12	5,136.00
M6x1 x 9.0		12	
M8x1.25 x 12.0		12	
M10x1.5 x 15.0		12	

CONTENIDO Y REPUESTOS

570-5	3747-5	R1084-5	12	13/64
570-6	3747-6	R1084-6	12	1/4
570-8	3747-8	R1084-8	12	21/64
570-10	3747-10	R1084-10	12	13/32

MÉTRICO ROSCA FINA

M5x0.8 x 7.5	5626-125	12	5,316.00
M6x1 x 9.0		12	
M8x1.25 x 12.0		12	
M10x1.25 x 15.0		12	

CONTENIDO Y REPUESTOS

570-5	3747-5	R1084-5	12	13/64
570-6	3747-6	R1084-6	12	1/4
570-8	3747-8	R1084-8	12	21/64
575-10	4640-10	R4649-10	12	13/32

Esta lista de precios cancela a la anterior y esta sujeta a cambios sin previo aviso. Heli-Coil® es una marca registrada de Stanley Black&Decker



LISTA DE PRECIOS HELI-COIL® - AfterMarket

Vigente a partir del 1° de Julio de 2020

KIT PARA REPARACIÓN DE ROSCAS DE BUJIAS INSERTOS SOLIDOS: SAV - A - THREAD

Es la manera más fácil de reparar permanentemente roscas de bujías dañadas. Incluye 3 insertos en diferentes largos que se adecuan a cualquier largo requerido. Con su sistema mecánico de retención se asegura que nunca se saldrá de su posición. La guía del machuelo elimina la necesidad de barrenar y alinea perfectamente la rosca en el barreno.

Nota: Se recomienda desmontar la cabeza antes de la instalación para evitar que se alojen fragmentos dentro del cilindro.



LINEA 135

KIT DE REPARACIÓN SAV - A - THREAD

CONTENIDO Y REPUESTOS

TAMAÑO DE ROSCA & LARGO	CATÁLOGO	MEDIDA	PRECIO DE LISTA S/ IVA
M14x1.25	5334-14	1 - CORTO 1- NORMAL 1- LARGO	1,193.00
M14x1.25	5408-14	6 - CORTO 6- NORMAL 6- LARGO	2,957.00
M14x1.25	5409-14	KIT EXTENSION	8,603.00

MACHUELO CAT.	HERRAMIENTA DE INSTALACION CAT.	INSERTOS BLISTER PACK CATÁLOGO	Cant
5329-14	5332-14	R5326-14S	1
		R5326-14N	1
		R5326-14L	1
5329-14	5332-14	R5326-14S-6	6
		R5326-14N-6	6
		R5326-14L-6	6
5329-14-1	5332-14-1 EXPANSION 5412-14 INSTALACION		



LISTA DE PRECIOS HELI-COIL® - AfterMarket

Vigente a partir del 1° de Julio de 2020

EXHIBIDORES PARA KITS

LINEA 135

TAMAÑO DE ROSCA & LARGO	CATÁLOGO	CANTIDAD DE KITS X EXHIBIDOR	PRECIO DE LISTA S/IVA
-------------------------	----------	------------------------------	-----------------------

PULGADAS ROSCA ESTANDAR - UNC

No. de Exhibidor:	5820	Precio:	6,925.00
-------------------	------	---------	----------

1/4-20 x .375 (*)	5521-4	1	744.00
5/16-18 x .469 (*)	5521-5	1	804.00
3/8-16 x .562 (*)	5521-6	1	874.00
7/16-14 x .656 (*)	5521-7	1	1,007.00
1/2-13 x .750 (*)	5521-8	1	1,044.00
M14x1.25	5334-14	1	1,193.00

5,666.00

PULGADAS ROSCA FINA - UNF

No. de Exhibidor:	5825	Precio:	7,550.00
-------------------	------	---------	----------

10-32 x .285 (†)	5528-3	1	1,076.00
1/4-28 x .375 (†)	5528-4	1	966.00
5/16-24 x .469 (†)	5528-5	1	990.00
3/8-24 x .562 (†)	5528-6	1	1,033.00
7/16-20 x .656 (†)	5528-7	1	1,141.00
1/2-20 x .750 (†)	5528-8	1	1,217.00

6,423.00

TAMAÑO DE ROSCA & LARGO	CATÁLOGO	CANTIDAD DE KITS X EXHIBIDOR	PRECIO DE LISTA S/IVA
-------------------------	----------	------------------------------	-----------------------

MÉTRICO ROSCA ESTÁNDAR Y FINA

No. de Exhibidor:	5829	Precio:	8,840.00
-------------------	------	---------	----------

M6x1 x 9.0 (††)	5546-6	1	911.00
M8x1.25 x 12.0 (††)	5546-8	1	1,033.00
M9x1.25 x 13.5	5546-9	1	1,044.00
M10x1.5 x 15.0 (*)	5546-10	1	1,056.00
M10x1.25 x 15.0 (†)	5543-10	1	1,392.00
M11x1.25x 16.5	5543-11	1	2,071.00

7,507.00

EXHIBIDOR SAV - A - THREAD REPARACIÓN DE ROSCAS DE BUJÍAS INSERTOS SÓLIDOS

TAMAÑO DE ROSCA	CATÁLOGO	CANTIDAD DE INSERTOS X KIT	PRECIO DE LISTA S/IVA
-----------------	----------	----------------------------	-----------------------

KIT DE REPARACIÓN SAV - A - THREAD

No. de Exhibidor:	5834	Precio:	5,363.00
-------------------	------	---------	----------

M14x1.25	5334-14	4	1,193.00
----------	---------	---	----------

4,772.00

INSERTOS BLISTER PACK		PRECIO DE LISTA S/IVA
CATÁLOGO	Cant	

R1185-4	1	166.00
R1185-5	1	192.00
R1185-6	1	262.00
R1185-7	1	150.00
R1185-8	1	200.00
R5326-14S	1	90.00
R5326-14N	1	96.00
R5326-14L	1	103.00

1,259.00

R1191-3	1	157.00
R1191-4	1	166.00
R1191-5	1	192.00
R1191-6	1	262.00
R1191-7	1	150.00
R1191-8	1	200.00

1,127.00

INSERTOS BLISTER PACK		PRECIO DE LISTA S/IVA
CATÁLOGO	Cant	

R1084-6	1	191.00
R1084-8	1	216.00
R1084-9	1	252.00
R1084-10	1	254.00
R4649-10	1	254.00
R4649-11	1	166.00

1,333.00



Esta lista de precios cancela a la anterior y esta sujeta a cambios sin previo aviso. Heli-Coil® es una marca registrada de Stanley Black&Decker



LISTA DE PRECIOS HELI-COIL® - Blister Pack

Vigente a partir del 1° de Julio de 2020

= PULGADAS =



INSERTOS EMPACADOS

LINEA 135

TAMAÑO DE ROSCA	LONGITUD	CATÁLOGO	CANTIDAD DE INSERTOS X BLISTER	PRECIO DE LISTA S/ IVA
PULGADAS ESTÁNDAR - UNC				
4-40	0.168	R1185-04	12	157.00
5-40	0.188	R1185-05	12	157.00
6-32	0.207	R1185-06	12	157.00
8-32	0.246	R1185-2	12	157.00
10-24	0.285	R1185-3	12	157.00
12-24	0.324	R1185-1	12	162.00
1/4-20	0.375	R1185-4	12	166.00
5/16-18	0.469	R1185-5	12	192.00
3/8-16	0.562	R1185-6	12	262.00
7/16-14	0.656	R1185-7	6	150.00
1/2-13	0.750	R1185-8	6	200.00
9/16-12	0.844	R1185-9	6	338.00
5/8-11	0.938	R1185-10	6	434.00
3/4-10	1.125	R1185-12	4	421.00
7/8-9	1.312	K1185-14	1	208.00
1-8	1.500	K1185-16	1	282.00
1 1/8-7	1.688	K1185-18	1	295.00
1 1/8-7	1.688	K1185-20	1	355.00
1 3/8-6	2.062	K1185-22	1	372.00
1 1/2-6	2.250	K1185-24	1	434.00

PULGADAS FINO - UNF				
6-40	0.207	R1191-06	12	157.00
8-36	0.246	R1191-2	12	157.00
10-32	0.285	R1191-3	12	157.00
1/4-28	0.375	R1191-4	12	166.00
5/16-24	0.469	R1191-5	12	192.00
3/8-24	0.562	R1191-6	12	262.00
7/16-20	0.656	R1191-7	6	150.00
1/2-20	0.750	R1191-8	6	200.00
9/16-18	0.944	R1191-9	6	338.00
5/8-18	0.938	R1191-10	6	434.00
3/4-16	1.125	R1191-12	4	421.00
7/8-14	1.312	K1191-14	1	208.00
1-14	1.500	K1191-16	1	282.00
1-12	1.500	K1191-161	1	282.00
1 1/8-12	1.688	K1191-18	1	295.00
1 1/4-12	1.875	K1191-20	1	355.00
1 3/8-12	2.062	K1191-22	1	372.00
1 1/2-12	2.250	K1191-24	1	434.00

Esta lista de precios cancela a la anterior y esta sujeta a cambios sin previo aviso. Heli-Coil® es una marca registrada de Stanley Black&Decker

STANLEY
Engineered Fastening

HeliCoil



LISTA DE PRECIOS HELI-COIL® - Blister Pack

Vigente a partir del 1° de Julio de 2020

= MÉTRICO =



INSERTOS EMPACADOS

LINEA 135

TAMAÑO DE ROSCA	LONGITUD	CATÁLOGO	CANTIDAD DE INSERTOS X BLISTER	PRECIO DE LISTA S/ IVA
-----------------	----------	----------	--------------------------------	------------------------

MÉTRICO ESTÁNDAR

M3x0.5	4.5	R1084-3	12	196.00
M3.5x0.6	5.3	R1084-3.5	12	204.00
M4x0.7	6.0	R1084-4	12	168.00
M5x0.8	7.5	R1084-5	12	179.00
M6x1	9.0	R1084-6	12	191.00
M7x1	10.5	R1084-7	12	210.00
M8x1.25	12.0	R1084-8	12	216.00
M9x1.25	13.5	R1084-9	12	252.00
M10x1.5	15.0	R1084-10	12	254.00
M11x1.5	16.5	R1084-11	6	166.00
M12x1.75	18.0	R1084-12	6	228.00
M14x2	21.0	R1084-14	6	355.00
M16x2	24.0	R1084-16	6	456.00
M18x2.5	27.0	R1084-18	6	664.00
M20x2.5	30.0	R1084-20	4	428.00

MÉTRICO FINO / EXTRAFINO

M8x1	12.0	R4255-8	12	216.00
M10x1	15.0	R4255-10	12	254.00
M10x1.25	15.0	R4649-10	12	254.00
M11x1	16.5	R4255-11	6	166.00
M11x1.25	16.5	R4649-11	6	166.00
M12x1.25	18.0	R4649-12	6	228.00
M12x1.5	18.0	R3745-12	6	228.00
M14x1.5	21.0	R3745-14	6	355.00
M16x1.5	24.0	R3745-16	6	456.00
M18x1.5	27.0	R3745-18	6	664.00

Esta lista de precios cancela a la anterior y esta sujeta a cambios sin previo aviso. Heli-Coil® es una marca registrada de Stanley Black&Decker

www.StanleyEngineeredFastening.com

STANLEY
Engineered Fastening

HeliCoil



LISTA DE PRECIOS HELI-COIL® - Blister Pack

Vigente a partir del 1° de Julio de 2020

= BUJIAS =



INSERTOS EMPACADOS

TAMAÑO DE ROSCA	LONGITUD	CATÁLOGO	CANTIDAD DE INSERTOS X BLISTER	PRECIO DE LISTA S/ IVA
-----------------	----------	----------	--------------------------------	------------------------

SAV-A-THREAD - INSERTOS SOLIDOS

M14x1.25	SHORT	R5326-14S	1	90.00
	NORMAL	R5326-14N	1	96.00
	LONG	R5326-14L	1	103.00
M14x1.25	SHORT	R5326-14S-6	6	445.00
	NORMAL	R5326-14N-6	6	475.00
	LONG	R5326-14L-6	6	511.00

INSERTOS HELI-COIL

10-1.0mm	1/2	R474-4	6	145.00
12-1.25mm	1/2	R482-1	6	180.00
	3/4	R482-2	6	202.00
14-1.25mm	3/8	R512	6	188.00
	7/16	R513	6	204.00
	1/2	R513-13	6	218.00
	3/4	R513-10	6	265.00
	.472	R513-20	6	317.00
18-1.5mm	1/2	R514-6	6	246.00
7/8-18	1/2-5/8	K518-12	5	493.00

Esta lista de precios cancela a la anterior y esta sujeta a cambios sin previo aviso. Heli-Coil® es una marca registrada de Stanley Black&Decker

www.StanleyEngineeredFastening.com



LISTA DE PRECIOS HELI-COIL® - Granel

Vigente a partir del 1° de Julio de 2020

LINEA 135

INSERTOS HELI-COIL (Free Running) - PULGADAS

Los insertos HeliCoil son manufacturados a partir de alambre de acero inoxidable 18-8 cambiando su configuración a una sección con forma de diamante. Los insertos HeliCoil ofrecen una rosca interna con ángulo de 60 grados, mucho más resistente que la rosca original. Para obtener el catálogo del producto se le debe de agregar los dígitos indicados en la columna de longitud:

Ej. 1/4-28 x 375, el catálogo será 1191-4CN375.

ROSCA		ROSCA		LONGITUD	MULTIPLIO DE EMPAQUE PIEZAS	PRECIO DE LISTA / PZ S/ IVA
ESTÁNDAR	CATÁLOGO + LONGITUD	FINA	CATÁLOGO + LONGITUD			
2-56	1185-02CN			086	100	9.64
	1185-02CN			129	100	9.82
	1185-02CN			172	100	10.13
	1185-02CN			215	100	11.64
	1185-02CN			258	100	12.46
3-48	1185-03CN	3-56	1191-03CN **	099	100	10.08
	1185-03CN		1191-03CN **	148	100	10.27
	1185-03CN		1191-03CN **	198	100	30.00
	1185-03CN **		1191-03CN **	248	100	12.17
	1185-03CN **		1191-03CN **	297	100	13.03
4-40	1185-04CN	4-48	1191-04CN	112	100	9.64
	1185-04CN		1191-04CN	168	100	9.82
	1185-04CN		1191-04CN **	224	100	10.13
	1185-04CN		1191-04CN **	280	100	11.64
	1185-04CN		1191-04CN **	336	100	12.46
5-40	1185-05CN			125	100	13.14
	1185-05CN			188	100	13.39
	1185-05CN			250	100	13.81
	1185-05CN **			312	100	15.88
	1185-05CN **			375	100	16.99
6-32	1185-06CN	6-40	1191-06CN	138	100	9.64
	1185-06CN		1191-06CN	207	100	9.82
	1185-06CN		1191-06CN **	276	100	10.13
	1185-06CN		1191-06CN **	345	100	11.64
	1185-06CN		1191-06CN **	414	100	12.46
8-32	1185-2CN	8-36	1191-2CN	164	100	9.64
	1185-2CN		1191-2CN	246	100	9.82
	1185-2CN		1191-2CN	328	100	10.13
	1185-2CN		1191-2CN **	410	100	11.64
	1185-2CN		1191-2CN **	492	100	12.46
10-24	1185-3CN	10-32	1191-3CN	190	100	9.64
	1185-3CN		1191-3CN	285	100	9.82
	1185-3CN		1191-3CN	380	100	10.13
	1185-3CN		1191-3CN	475	100	11.64
	1185-3CN		1191-3CN	570	100	12.46
12-24	1185-1CN **			216	100	10.51
	1185-1CN			324	100	10.72
	1185-1CN **			432	100	11.04
	1185-1CN **			540	100	12.70
	1185-1CN **			648	100	13.60

Esta lista de precios cancela a la anterior y esta sujeta a cambios sin previo aviso. Heli-Coil® es una marca registrada de Stanley Black&Decker



LISTA DE PRECIOS HELI-COIL® - Granel

Vigente a partir del 1° de Julio de 2020

LINEA 135

INSERTOS HELI-COIL (Free Running) - PULGADAS

Los insertos HeliCoil son manufacturados a partir de alambre de acero inoxidable 18-8 cambiando su configuración a una sección con forma de diamante. Los insertos HeliCoil ofrecen una rosca interna con ángulo de 60 grados, mucho más resistente que la rosca original. Para obtener el catálogo del producto se le debe de agregar los dígitos indicados en la columna de longitud:

Ej. 1/4-28 x 375, el catálogo será 1191-4CN375.

ROSCA		ROSCA		LONGITUD	MULTIPLIO DE EMPAQUE PIEZAS	PRECIO DE LISTA / PZ S/ IVA
ESTÁNDAR	CATÁLOGO + LONGITUD	FINA	CATÁLOGO + LONGITUD			
1/4-20	1185-4CN	1/4-28	1191-4CN	250	100	9.64
	1185-4CN		1191-4CN	375	100	9.82
	1185-4CN		1191-4CN	500	100	10.13
	1185-4CN		1191-4CN	625	100	11.64
	1185-4CN		1191-4CN	750	100	12.46
5/16-18	1185-5CN	5/16-24	1191-5CN	312	100	10.51
	1185-5CN		1191-5CN	469	100	11.84
	1185-5CN		1191-5CN	625	100	14.27
	1185-5CN		1191-5CN **	781	100	18.12
	1185-5CN		1191-5CN **	938		21.94
3/8-16	1185-6CN	3/8-24	1191-6CN	375	50	12.14
	1185-6CN		1191-6CN	562	50	15.04
	1185-6CN		1191-6CN	750	50	19.45
	1185-6CN		1191-6CN	938	50	23.86
	1185-6CN		1191-6CN	1125	50	28.16
7/16-14	1185-7CN	7/16-20	1191-7CN	438	50	13.85
	1185-7CN		1191-7CN	656	50	17.16
	1185-7CN		1191-7CN	875	50	23.24
	1185-7CN **		1191-7CN **	1094	50	29.20
	1185-7CN **		1191-7CN **	1312	50	34.54
1/2-13	1185-8CN	1/2-20	1191-8CN	500	50	14.59
	1185-8CN		1191-8CN	750	50	22.51
	1185-8CN		1191-8CN	1000	50	30.13
	1185-8CN **		1191-8CN **	1250	50	41.80
	1185-8CN **		1191-8CN **	1500	50	51.50
9/16-12	1185-9CN	9/16-18	1191-9CN	562	25	35.50
	1185-9CN		1191-9CN	844	25	40.42
	1185-9CN **		1191-9CN **	1125	25	54.38
	1185-9CN **		1191-9CN **	1406	25	71.56
	1185-9CN **		1191-9CN **	1688	25	82.40
5/8-11	1185-10CN	5/8-18	1191-10CN	625	25	44.83
	1185-10CN		1191-10CN	938	25	53.62
	1185-10CN		1191-10CN	1250	25	67.16
	1185-10CN **		1191-10CN **	1562	25	87.36
	1185-10CN **		1191-10CN **	1875	25	105.30
3/4-10	1185-12CN	3/4-16	1191-12CN	750	25	60.08
	1185-12CN		1191-12CN	1125	25	77.60
	1185-12CN		1191-12CN **	1500	25	93.85
	1185-12CN **		1191-12CN **	1875	25	122.00
	1185-12CN **		1191-12CN **	2250	25	140.78

Esta lista de precios cancela a la anterior y esta sujeta a cambios sin previo aviso. Heli-Coil® es una marca registrada de Stanley Black&Decker



LISTA DE PRECIOS HELI-COIL® - Granel

Vigente a partir del 1° de Julio de 2020

LINEA 135

INSERTOS HELI-COIL (Free Running) - PULGADAS

Los insertos HeliCoil son manufacturados a partir de alambre de acero inoxidable 18-8 cambiando su configuración a una sección con forma de diamante. Los insertos HeliCoil ofrecen una rosca interna con ángulo de 60 grados, mucho más resistente que la rosca original. Para obtener el catálogo del producto se le debe de agregar los dígitos indicados en la columna de longitud:

Ej. 1/4-28 x 375, el catálogo será 1191-4CN375.

ROSCA		ROSCA		LONGITUD	MULTIPLIO DE EMPAQUE PIEZAS	PRECIO DE LISTA / PZ S/ IVA	
ESTÁNDAR	CATÁLOGO + LONGITUD	FINA	CATÁLOGO + LONGITUD				
7/8-9	1185-14CN	7/8-14	1191-14CN	875	25	82.22	
	1185-14CN		1191-14CN	1312	25	110.46	
	1185-14CN		1191-14CN **	1750	25	135.68	
	1185-14CN **		1191-14CN **	2188	25	157.61	
	1185-14CN **		1191-14CN **	2625	25	181.19	
1-8	1185-16CN	1-14	1191-16CN **	1000	5	171.52	
	1185-16CN		1191-16CN	1500	5	149.98	
	1185-16CN		1191-16CN **	2000	5	177.18	
	1185-16CN **		1191-16CN **	2500	5	212.80	
	1185-16CN **		1191-16CN **	3000	5	244.64	
			1-12	1191-161CN **	1000	5	115.49
				1191-161CN	1500	5	151.31
				1191-161CN **	2000	5	183.46
				1191-161CN **	2500	5	218.56
				1191-161CN **	3000	5	251.50
1 1/8-7	1185-18CN **	1 1/8-12	1191-18CN **	1125	5	202.80	
	1185-18CN		1191-18CN	1688	5	241.27	
	1185-18CN **		1191-18CN **	2250	5	278.99	
	1185-18CN **		1191-18CN **	2812	5	317.45	
	1185-18CN **		1191-18CN **	3375	5	353.84	
1 1/4-7	1185-20CN	1 1/4-12	1191-20CN **	1250	5	220.92	
	1185-20CN		1191-20CN	1875	5	269.20	
	1185-20CN **		1191-20CN **	2500	5	317.45	
	1185-20CN **		1191-20CN **	3125	5	363.58	
	1185-20CN **		1191-20CN **	3750	5	408.37	
1 3/8-6	1185-22CN **	1 3/8-12	1191-22CN **	1375	5	242.62	
	1185-22CN		1191-22CN	2062	5	300.01	
	1185-22CN **		1191-22CN **	2750	5	355.88	
	1185-22CN **		1191-22CN **	3438	5	409.76	
	1185-22CN **		1191-22CN **	4125	5	471.31	
1 1/2-6	1185-24CN	1 1/2-12	1191-24CN **	1500	5	281.11	
	1185-24CN		1191-24CN	2250	5	363.58	
	1185-24CN **		1191-24CN **	3000	5	447.50	
	1185-24CN **		1191-24CN **	3750	5	526.55	
	1185-24CN **		1191-24CN **	4500	5	606.91	

** Items fabricados contra pedido, requieren confirmar tiempo de entrega

Esta lista de precios cancela a la anterior y esta sujeta a cambios sin previo aviso. Heli-Coil® es una marca registrada de Stanley Black&Decker



LISTA DE PRECIOS HELI-COIL® - Granel

Vigente a partir del 1° de Julio de 2020

LINEA 135

INSERTOS HELI-COIL (Free Running) - MÉTRICOS

Los insertos HeliCoil son manufacturados a partir de alambre de acero inoxidable 18-8 cambiando su configuración a una sección con forma de diamante. Los insertos HeliCoil ofrecen una rosca interna con ángulo de 60 grados, mucho más resistente que la rosca original. Para obtener el catálogo del producto se le debe de agregar los dígitos indicados en la columna de longitud:

Ej. M8 x 1.25 x 160, el catálogo será 1084-8CN160

ROSCA		ROSCA		LONGITUD	MÚLTIPLO DE EMPAQUE PIEZAS	PRECIO DE LISTA / PZ S/ IVA
ESTÁNDAR	CATÁLOGO + LONGITUD	FINA	CATÁLOGO + LONGITUD			
M2.2x0.45	1084-2.2CN			022	100	10.51
	1084-2.2CN			033	100	10.72
	1084-2.2CN **			044	100	11.04
	1084-2.2CN **			055	100	12.70
	1084-2.2CN **			066	100	13.60
M2.5x0.45	1084-2.5CN			025	100	9.64
	1084-2.5CN			038	100	9.82
	1084-2.5CN			050	100	10.13
	1084-2.5CN **			063	100	12.17
	1084-2.5CN **			075	100	12.46
M3x0.5	1084-3CN			030	100	12.22
	1084-3CN			045	100	13.19
	1084-3CN			060	100	14.15
	1084-3CN			075	100	14.48
	1084-3CN			090	100	15.85
M3.5x0.6	1084-3.5CN **			035	100	12.22
	1084-3.5CN **			053	100	13.19
	1084-3.5CN **			070	100	14.15
	1084-3.5CN **			088	100	14.48
	1084-3.5CN **			105	100	15.85
M4x0.7	1084-4CN			040	100	9.07
	1084-4CN			060	100	9.60
	1084-4CN			080	100	10.24
	1084-4CN			100	100	11.00
	1084-4CN			120	100	12.25
M5x0.8	1084-5CN			050	100	9.07
	1084-5CN			075	100	9.60
	1084-5CN			100	100	10.24
	1084-5CN			125	100	11.00
	1084-5CN			150	100	12.25
M6x1	1084-6CN			060	100	9.07
	1084-6CN			090	100	9.60
	1084-6CN			120	100	10.24
	1084-6CN			150	100	11.00
	1084-6CN			180	100	12.25
M7x1	1084-7CN			070	100	10.78
	1084-7CN			105	100	12.97
	1084-7CN **			140	100	15.35
	1084-7CN **			175	100	18.95
	1084-7CN **			210	100	23.12
M8x1.25	1084-8CN		4255-8CN	080	100	10.31
	1084-8CN		4255-8CN	120	100	12.41
	1084-8CN	M8x1	4255-8CN **	160	100	14.68
	1084-8CN		4255-8CN **	200	100	18.12
	1084-8CN		4255-8CN **	240	100	22.13



LISTA DE PRECIOS HELI-COIL® - Granel

Vigente a partir del 1° de Julio de 2020

LINEA 135

INSERTOS HELI-COIL (Free Running) - MÉTRICOS

Los insertos HeliCoil son manufacturados a partir de alambre de acero inoxidable 18-8 cambiando su configuración a una sección con forma de diamante. Los insertos HeliCoil ofrecen una rosca interna con ángulo de 60 grados, mucho más resistente que la rosca original. Para obtener el catálogo del producto se le debe de agregar los dígitos indicados en la columna de longitud:

Ej. M8 x 1.25 x 160, el catálogo será 1084-8CN160

ROSCA		ROSCA		LONGITUD	MÚLTIPLO DE EMPAQUE PIEZAS	PRECIO DE LISTA / PZ S/ IVA
ESTÁNDAR	CATÁLOGO + LONGITUD	FINA	CATÁLOGO + LONGITUD			
M10x1.5	1084-10CN	M10x1	4255-10CN	100	50	11.58
	1084-10CN		4255-10CN	150	50	14.08
	1084-10CN		4255-10CN **	200	50	18.96
	1084-10CN **		4255-10CN **	250	50	24.86
	1084-10CN **		4255-10CN **	300	50	28.98
		M10x1.25	4649-10CN	100	50	11.58
			4649-10CN	150	50	14.08
			4649-10CN	200	50	18.96
			4649-10CN **	250	50	24.86
			4649-10CN **	300	50	28.98
M12x1.75	1084-12CN	M12x1.25	4649-12CN **	120	50	15.16
	1084-12CN		4649-12CN	180	50	23.24
	1084-12CN		4649-12CN **	240	50	30.11
	1084-12CN **		4649-12CN **	300	50	43.25
	1084-12CN **		4649-12CN **	360	50	50.45
		M12x1.5	3745-12CN **	120	50	15.85
			3745-12CN	180	50	23.24
			3745-12CN **	240	50	30.11
			3745-12CN **	300	50	43.25
			3745-12CN **	360	50	50.45
M14x2	1084-14CN **	M14x1.5	3745-14CN	140	25	34.97
	1084-14CN		3745-14CN	210	25	41.65
	1084-14CN **		3745-14CN **	280	25	55.98
	1084-14CN **		3745-14CN **	350	25	66.11
	1084-14CN **		3745-14CN **	420	25	77.51
M16x2	1084-16CN	M16x1.5	3745-16CN **	160	25	44.34
	1084-16CN		3745-16CN **	240	25	54.19
	1084-16CN		3745-16CN **	320	25	68.11
	1084-16CN **		3745-16CN **	400	25	81.96
	1084-16CN **		3745-16CN **	480	25	96.54
M18x2.5	1084-18CN **	M18x1.5	3745-18CN **	180	25	60.19
	1084-18CN **		3745-18CN **	270	25	77.99
	1084-18CN **		3745-18CN **	360	25	103.67
	1084-18CN **		3745-18CN **	450	25	112.38
	1084-18CN **		3745-18CN **	540	25	129.59
M20x2.5	1084-20CN **	M20x1.5	3745-20CN	200	25	62.93
	1084-20CN		3745-20CN	300	25	81.53
	1084-20CN **		3745-20CN	400	25	108.38
	1084-20CN **		3745-20CN **	500	25	117.49
	1084-20CN **		3745-20CN **	600	25	117.80
M22x2.5	1084-22CN **			220	25	83.32
	1084-22CN **			330	25	104.48
	1084-22CN **			440	25	128.28
	1084-22CN **			550	25	160.64
	1084-22CN **			660	25	200.98



LISTA DE PRECIOS HELI-COIL® - Granel

Vigente a partir del 1° de Julio de 2020

LINEA 135

INSERTOS HELI-COIL (Free Running) - MÉTRICOS

Los insertos HeliCoil son manufacturados a partir de alambre de acero inoxidable 18-8 cambiando su configuración a una sección con forma de diamante. Los insertos HeliCoil ofrecen una rosca interna con ángulo de 60 grados, mucho más resistente que la rosca original. Para obtener el catálogo del producto se le debe de agregar los dígitos indicados en la columna de longitud:

Ej. M8 x 1.25 x 160, el catálogo será 1084-8CN160

ROSCA		ROSCA		LONGITUD	MÚLTIPLO DE EMPAQUE PIEZAS	PRECIO DE LISTA / PZ S/ IVA
ESTÁNDAR	CATÁLOGO + LONGITUD	FINA	CATÁLOGO + LONGITUD			
M24x3	1084-24CN			240	25	104.48
	1084-24CN			360	25	136.20
	1084-24CN **			480	25	165.94
	1084-24CN **			600	25	197.65
	1084-24CN **			720	25	227.45

**** Items fabricados contra pedido, requieren confirmar tiempo de entrega**



LISTA DE PRECIOS HELI-COIL® - Granel

Vigente a partir del 1° de Julio de 2020

LINEA 135

INSERTOS HELI-COIL PARA BUJÍAS

Los insertos HeliCoil son manufacturados a partir de alambre de acero inoxidable 18-8 cambiando su configuración a una sección con forma de diamante. Los insertos HeliCoil ofrecen una rosca interna con ángulo de 60 grados, mucho más resistente que la rosca original.



TIPO DE INSERTO	ROSCA	CATÁLOGO	LONGITUD	MÚLTIPLO DE EMPAQUE PIEZAS	PRECIO DE LISTA / PZ S/ IVA
SIN SERRACIONES	10-1.0mm	474-5	0.339	25	30.18
	10-1.0mm	474-4	1/2	25	15.47
	12-1.25mm	482-1	1/2	25	22.81
	12-1.25mm	482-2	3/4	25	25.76
	14-1.25mm	512	3/8	25	16.58
	14-1.25mm	513	7/16	25	21.55
	14-1.25mm	513-13	1/2	25	25.76
	14-1.25mm	513-10	3/4	25	39.12
	18-1.5mm	514	27/64	25	38.15
	18-1.5mm	514-6	1/2	25	39.47
	7/8-18	518-12	1/2 & 5/8	25	72.98
CON SERRACIONES	14-1.25mm	137-23	15/32	25	96.72
	14-1.25mm	137-22	1/2	25	101.88
	14-1.25mm	137-43	3/8	25	105.41
	14-1.25mm	137-44	7/16	25	107.82
	14-1.25mm	137-45	3/4	25	113.02
	18-1.5mm	2-52	1/2	25	110.87
	18-1.5mm	2-74	9/16	25	116.45
	18-1.5mm	2-50	13/16	25	145.62

Esta lista de precios cancela a la anterior y esta sujeta a cambios sin previo aviso. Heli-Coil® es una marca registrada de Stanley Black&Decker



LISTA DE PRECIOS HELI-COIL® - MRO

Vigente a partir del 1° de Julio de 2020

= PULGADAS =

KITS PROFESIONALES PARA REPARACIÓN DE ROSCAS

Los Kits de reparación HELI-COIL contienen todos los componentes necesarios para realizar la reparación, incluyendo la broca adecuada, el machuelo Heli-Coil STI ambos de acero alta velocidad, la herramienta de instalación, y la cantidad indicada de insertos de acero inoxidable de largo medio (1-1/2 diámetro).

Adicionalmente los catálogos indicados en **negritas (*)** incluyen la herramienta para remover el "TANG" y la cantidad indicada



de insertos en dos largos adicionales (1 diámetro y 2 diámetros).

LINEA 135

PULGADAS ROSCA ESTÁNDAR - UNC

TAMAÑO DE ROSCA & LARGO	CATALOGO	CANTIDAD DE INSERTOS X C/LARGO	PRECIO DE LISTA S/ IVA	Kits c/botador
4-40	5401-04	12	2,244.00	*
5-40	5401-05	12	5,904.00	*
6-32	5401-06	12	2,050.00	*
8-32	5401-2	12	2,060.00	*
10-24	5401-3	12	1,925.00	*
12-24	5401-1	12	1,944.00	*
1/4-20 (*)	5401-4	12	1,985.00	*
5/16-18 (*)	5401-5	12	2,071.00	*
3/8-16 (*)	5401-6	6	2,110.00	*
7/16-14 (*)	5401-7	6	2,234.00	*
1/2-13 (*)	5401-8	6	3,178.00	*
9/16-12 x .844	5401-9	6	4,435.00	
5/8-11 x .938 (*)	5401-10	6	4,546.00	
3/4-10 x 1.125	5401-12	4	5,320.00	
7/8-9 x 1.312	5521-14	6	11,216.00	
1-8 x 1.500	5521-16	6	15,538.00	
1 1/8-7 x 1.688	5521-18	5	25,692.00	
1 1/4-7 x 1.875	5521-20	4	26,200.00	
1 3/8-6 x 2.062	5521-22	4	47,496.00	
1 1/2-6 x 2.250	5521-24	4	49,153.00	

CONTENIDO Y REPUESTOS

1 Dia. Corto	INSERTOS 1-1/2 Dia. Medio	2 Dia. Largo	INSERTOS BLISTER PACK	
			Cant	CATALOGO
	1185-04CN112	1185-04CN168	1185-04CN224	12 R1185-04
	1185-05CN125	1185-05CN188	1185-05CN250	12 R1185-05
	1185-06CN138	1185-06CN207	1185-06CN276	12 R1185-06
	1185-2CN164	1185-2CN246	1185-2CN328	12 R1185-2
	1185-3CN190	1185-3CN285	1185-3CN380	12 R1185-3
	1185-1CN216	1185-1CN324	1185-1CN432	12 R1185-1
	1185-4CN250	1185-4CN375	1185-4CN500	12 R1185-4
	1185-5CN312	1185-5CN469	1185-5CN625	12 R1185-5
	1185-6CN375	1185-6CN562	1185-6CN750	12 R1185-6
	1185-7CN438	1185-7CN656	1185-7CN875	6 R1185-7
	1185-8CN500	1185-8CN750	1185-8CN1000	6 R1185-8
		1185-9CN844		6 R1185-9
		1185-10CN938		6 R1185-10
		1185-12CN1125		4 R1185-12
		1185-14CN1312		1 K1185-14
		1185-16CN1500		1 K1185-16
		1185-18CN1688		1 K1185-18
		1185-20CN1875		1 K1185-20
		1185-22CN2062		1 K1185-22
		1185-24CN2250		1 K1185-24

(*) Estas medidas se incluyen en el Master set profesional de reparación de roscas - Cat. 4934

PULGADAS ROSCA FINA - UNF

TAMAÑO DE ROSCA & LARGO	CATALOGO	CANTIDAD DE INSERTOS X C/LARGO	PRECIO DE LISTA S/ IVA	Kits c/botador
6-40	5402-06	12	4,358.00	*
8-36	5402-2	12	4,358.00	*
10-32 (†)	5402-3	12	2,154.00	*
1/4-28 (†)	5402-4	12	2,214.00	*
5/16-24 (†)	5402-5	12	2,293.00	*
3/8-24 (†)	5402-6	6	2,420.00	*
7/16-20 (†)	5402-7	6	2,548.00	*
1/2-20 (†)	5402-8	6	3,481.00	*
9/16-18 x .844	5402-9	6	4,769.00	
5/8-18 x .938	5402-10	6	4,985.00	
3/4-16 x 1.125	5402-12	4	5,761.00	
7/8-14 x 1.312	5528-14	6	19,726.00	
1-14 x 1.500	5528-16	6	24,602.00	
1-12 x 1.500	5528-161	6	24,602.00	
1 1/8-12 x 1.688	5528-18	5	30,720.00	
1 1/4-12 x 1.875	5528-20	4	33,509.00	
1 3/8-12 x 2.062	5528-22	4	55,894.00	
1 1/2-12 x 2.250	5528-24	4	59,081.00	

CONTENIDO Y REPUESTOS

1 Dia. Corto	INSERTOS 1-1/2 Dia. Medio	2 Dia. Largo	INSERTOS BLISTER PACK	
			Cant	CATALOGO
	1191-06CN138	1191-06CN207	1191-06CN276	12 R1191-06
	1191-2CN164	1191-2CN246	1191-2CN328	12 R1191-2
	1191-3CN190	1191-3CN285	1191-3CN380	12 R1191-3
	1191-4CN250	1191-4CN375	1191-4CN500	12 R1191-4
	1191-5CN312	1191-5CN469	1191-5CN625	12 R1191-5
	1191-6CN375	1191-6CN562	1191-6CN750	12 R1191-6
	1191-7CN438	1191-7CN656	1191-7CN875	6 R1191-7
	1191-8CN500	1191-8CN750	1191-8CN1000	6 R1191-8
		1191-9CN844		6 R1191-9
		1191-10CN938		6 R1191-10
		1191-12CN1125		4 R1191-12
		1191-14CN1312		1 K1191-14
		1191-16CN1500		1 K1191-16
		1191-161CN1500		1 K1191-161
		1191-18CN1688		1 K1191-18
		1191-20CN1875		1 K1191-20
		1191-22CN2062		1 K1191-22
		1191-24CN2250		1 K1191-24

(†) Estas medidas se incluyen en el Master set profesional de reparación de roscas - Cat. 4936

Las brocas no estan disponibles como componentes de reemplazo

Esta lista de precios cancela a la anterior y esta sujeta a cambios sin previo aviso. Heli-Coil® es una marca registrada de Stanley Black&Decker



LISTA DE PRECIOS HELI-COIL® - MRO

Vigente a partir del 1° de Julio de 2020

= MÉTRICO =

KITS PROFESIONALES PARA REPARACIÓN DE ROSCAS

Los Kits de reparación HELI-COIL contienen todos los componentes necesarios para realizar la reparación, incluyendo la broca adecuada, el machuelo Heli-Coil ambos de acero alta velocidad, la herramienta de instalación, y la cantidad indicada de insertos de acero inoxidable de largo medio (1-1/2 diámetro).

Adicionalmente los catálogos indicados en **negritas** incluyen la herramienta para retirar el "TANG" y la cantidad indicada de insertos en dos largos adicionales (1 diámetro y 2 diámetros).



LINEA 135

MÉTRICO ROSCA ESTÁNDAR

TAMAÑO DE ROSCA & LARGO	CATÁLOGO	CANTIDAD DE INSERTOS X C/LARGO	PRECIO DE LISTA S/ IVA	Kits c/bota dor
M3 x 0.5	5403-3	12	5,544.00	*
M3.5 x 0.6	5403-3.5	12	5,544.00	*
M4 x 0.7	5403-4	6	2,060.00	*
M5 x 0.8 (+)	5403-5	6	2,082.00	*
M6 x 1 (+)	5403-6	6	1,970.00	*
M7 x 1	5403-7	6	2,148.00	*
M8 x 1.25 (+)	5403-8	6	2,192.00	*
M9 x 1.25 x 13.5	5403-9	12	3,420.00	
M10 x 1.5 (*)	5403-10	6	2,639.00	*
M11 x 1.5 x 16.5	5403-11	12	3,072.00	
M12 x 1.75	5403-12	6	2,794.00	*
M14 x 2 x 21.0	5403-14	12	4,769.00	
M16 x 2 x 24.0	5403-16	6	5,320.00	
M18 x 2.5 x 27.0	5403-18	6	6,307.00	
M20 x 2.5 x 30.0	5403-20	4	6,976.00	

CONTENIDO Y REPUESTOS

1 Dia. Corto	INSERTOS 1-1/2 Dia. Medio	2 Dia. Largo	INSERTOS BLISTER PACK	
			Cant	CATALOGO
1084-3CN030	1084-3CN045	1084-3CN060	12	R1084-3
1084-3.5CN035	1084-3.5CN053	1084-3.5CN070	12	R1084-3.5
1084-4CN040	1084-4CN060	1084-4CN080	12	R1084-4
1084-5CN050	1084-5CN075	1084-5CN100	12	R1084-5
1084-6CN060	1084-6CN090	1084-6CN120	12	R1084-6
1084-7CN070	1084-7CN105	1084-7CN140	12	R1084-7
1084-8CN080	1084-8CN120	1084-8CN160	12	R1084-8
	1084-9CN130		12	R1084-9
1084-10CN100	1084-10CN150	1084-10CN200	12	R1084-10
	1084-11CN165		6	R1084-11
1084-12CN120	1084-12CN180	1084-12CN240	6	R1084-12
	1084-14CN210		6	R1084-14
	1084-16CN240		6	R1084-16
	1084-18CN270		6	R1084-18
	1084-20CN300		4	R1084-20

(*) Estas medidas se incluyen en el Master set profesional de reparación de roscas - Cat. 4937-150

MÉTRICO ROSCA FINA

TAMAÑO DE ROSCA & LARGO	CATÁLOGO	CANTIDAD DE INSERTOS X C/LARGO	PRECIO DE LISTA S/ IVA	Kits c/bota dor
M8 x 1	5404-8	6	2,723.00	*
M10 x 1	5404-10	6	2,950.00	*
M10 x 1.25 (†)	5405-10	6	3,032.00	*
M12 x 1.25	5405-12	6	3,662.00	*
M12 x 1.5	5406-12	6	3,662.00	*
M14 x 1.5 x 21.0	5406-14	6	5,652.00	
M16 x 1.5 x 24.0	5406-16	6	6,715.00	
M18 x 1.5 x 27.0	5406-18	6	8,117.00	

CONTENIDO Y REPUESTOS

1 Dia. Corto	INSERTOS 1-1/2 Dia. Medio	2 Dia. Largo	INSERTOS BLISTER PACK	
			Cant	CATALOGO
4255-8CN080	4255-8CN120	4255-8CN160	12	R4255-8
4255-10CN100	4255-10CN150	4255-10CN200	12	R4255-10
4649-10CN100	4649-10CN150	4649-10CN200	12	R4649-10
4649-12CN120	4649-12CN180	4649-12CN240	6	R4649-12
3745-12CN120	3745-12CN180	3745-12CN240	6	R3745-12
	3745-14CN210		6	R3745-14
	3745-16CN240		6	R3745-16
	3745-18CN270		6	R3745-18

(†) Estas medidas se incluyen en el Master set de profesional reparación de roscas - Cat. 4937-125

Las brocas no estan disponibles como componentes de reemplazo



LISTA DE PRECIOS HELI-COIL® - MRO

Vigente a partir del 1° de Julio de 2020

MASTER SETS PROFESIONALES PARA REPARACIÓN DE ROSCAS

Los kits maestros de reparación de roscas contienen componentes para realizar las reparaciones de varias mediadas.



LINEA 135

MASTER SETS			
TAMAÑO DE ROSCA & LARGO	CATÁLOGO	CANTIDAD DE INSERTOS X C/LARGO	PRECIO DE LISTA S/ IVA
1/4-20 x .375	4934	12	15,832.00
5/16-18 x .469		12	
3/8-16 x .562		12	
7/16-14 x .656		6	
1/2-13 x .750		6	
5/8-11 x .938		6	

PULGADAS ROSCA ESTÁNDAR - UNC

1/4-20 x .375	4934	12	15,832.00
5/16-18 x .469		12	
3/8-16 x .562		12	
7/16-14 x .656		6	
1/2-13 x .750		6	
5/8-11 x .938		6	

PULGADAS ROSCA FINA - UNF

10-32 x .285	4936	12	14,814.00
1/4-28 x .375		12	
5/16-24 x .469		12	
3/8-24 x .562		12	
7/16-20 x .656		6	
1/2-20 x .750		6	

MÉTRICO ROSCA ESTÁNDAR

M5x0.8 x 7.5	4937-150	12	8,305.00
M6x1 x 9.0		12	
M8x1.25 x 12.0		12	
M10x1.5 x 15.0		12	

MÉTRICO ROSCA FINA

M5x0.8 x 7.5	4937-125	12	8,665.00
M6x1 x 9.0		12	
M8x1.25 x 12.0		12	
M10x1.25 x 15.0		12	

CONTENIDO Y REPUESTOS				
MACHUELO HELICOIL CAT.	HERRAMIENTA INSTALACION CAT.	BROCA INCLUIDA	INSERTOS BLISTER PACK	
			Cant	CATÁLOGO
4CPB	2288-4	17/64	12	R1185-4
5CPB	2288-5	21/64	12	R1185-5
6CPB	2288-6	25/64	12	R1185-6
7CPB	2288-7	29/64	6	R1185-7
8CPB	2288-8	17/32	6	R1185-8
8187-10	2288-10	21/32	6	R1185-10

3FPB	2299-3	13/64	12	R1191-3
4FPB	2299-4	17/64	12	R1191-4
5FPB	2299-5	21/64	12	R1191-5
6FPB	2299-6	25/64	12	R1191-6
7FPB	2299-7	29/64	6	R1191-7
8FPB	2299-8	33/64	6	R1191-8

2087-5	3747-5	13/64	12	R1084-5
2087-6	3747-6	1/4	12	R1084-6
2087-8	3747-8	21/64	12	R1084-8
2087-10	3747-10	13/32	12	R1084-10

2087-5	3747-5	13/64	12	R1084-5
2087-6	3747-6	1/4	12	R1084-6
2087-8	3747-8	21/64	12	R1084-8
4944-10	4640-10	13/32	12	R4649-10



LISTA DE PRECIOS HELI-COIL® - MRO

Vigente a partir del 1° de Julio de 2020

= BUJIAS =

MASTER KITS PARA REPARACIÓN DE ROSCAS DE BUJIAS



LINEA 135

KITS DE REPARACIÓN ROSCA DE BUJIAS - INSERTOS HELI-COIL

TAMAÑO DE ROSCA & LARGO	CATÁLOGO	CANTIDAD DE INSERTOS X C/LARGO	PRECIO DE LISTA S/ IVA
10-1.0mm	1/2	5523-10	7,417.00
12-1.25mm	1/2	5523-12	7,600.00
	3/4		
	3/8		
	7/16	5523-14	8,521.00
14-1.25mm	1/2		
	3/4		
	.472		
18-1.5mm	1/2	5523-18	9,508.00
7/8-18	1/2-5/8	550	28,200.00

CONTENIDO Y REPUESTOS

MACHUELO HELICOIL CAT.	HERRAMIENTA INSTALACION CAT.	INSERTOS BLISTER PACK	
		CATALOGO	CANTIDAD
1030-10	4971-10	R474-4	6
1030-12	4971-12	R482-1	6
		R482-2	6
1030-14	4971-14	R512	6
		R513	6
		R513-13	6
		R513-10	6
		R513-20	6
1030-18	4971-18	R514-6	6
549	548	K518-12	5



KITS DE REPARACIÓN SAV - A - THREAD - INSERTOS SOLIDOS

TAMAÑO DE ROSCA	LONGITUD	CATÁLOGO	PRECIO DE LISTA S/ IVA
M14x1.25	CORTO	5334-14	1,193.00
	NORMAL		
M14x1.25	LARGO	5408-14	2,957.00
	CORTO		
M14x1.25	NORMAL	5409-14	8,603.00
	LARGO		
M14x1.25	KIT EXTENSION		

CONTENIDO Y REPUESTOS

MACHUELO HELICOIL CAT.	HERRAMIENTA INSTALACION CAT.	INSERTOS BLISTER PACK	
		CATALOGO	CANTIDAD
5329-14	5332-14	R5326-14S	1
		R5326-14N	1
		R5326-14L	1
5329-14	5332-14	R5326-14S-6	6
		R5326-14N-6	6
		R5326-14L-6	6
5329-14-1	5332-14-1	EXPANSION	
		5412-14	
		INSTALACION	

Esta lista de precios cancela a la anterior y esta sujeta a cambios sin previo aviso. Heli-Coil® es una marca registrada de Stanley Black&Decker



LISTA DE PRECIOS HELI-COIL® - MRO

Vigente a partir del 1° de Julio de 2020

LINEA 135

HERRAMIENTAS DE INSTALACION Y MACHUELOS STI PARA KITS PROFESIONALES



2288

7551

3724



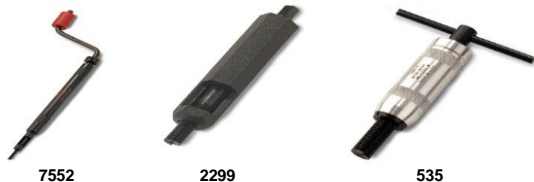
S =

PULGADAS ROSCA ESTÁNDAR - UNC

KIT	TAMAÑO DE ROSCA	HERRAMIENTA CATALOGO	PRECIO DE LISTA
			S/ IVA
5401-04	4-40	2288-04	842.00
5401-05	5-40	7551-05	3,876.00
5401-06	6-32	2288-06	774.00
5401-2	8-32	2288-2	785.00
5401-3	10-24	2288-3	792.00
5401-1	12-24	2288-1	805.00
5401-4	1/4-20	2288-4	739.00
5401-5	5/16-18	2288-5	750.00
5401-6	3/8-16	2288-6	757.00
5401-7	7/16-14	2288-7	763.00
5401-8	1/2-13	2288-8	770.00
5401-9	9/16-12	2288-9	1,144.00
5401-10	5/8-11	2288-10	1,157.00
5401-12	3/4-10	2288-12	1,180.00
5521-14	7/8-9	3724-14	3,808.00
5521-16	1-8	3724-16	4,082.00
5521-18	1-1/8-7	3724-18	5,983.00
5521-20	1-1/4-7	3724-20	6,089.00
5521-22	1-3/8-6	3724-22	6,409.00
5521-24	1-1/2-6	3724-24	6,529.00

CONTENIDO Y REPUESTOS

MACHUELO CATALOGO	PRECIO DE LISTA	BROCA RECOMENDADA
	S/ IVA	
04CPB	730.00	#31
05CPB	737.00	#29
06CPB	740.00	#25
2CPB	751.00	11/64
3CPB	791.00	13/64
1CPB	810.00	15/64
4CPB	822.00	17/64
5CPB	876.00	21/64
6CPB	1,080.00	25/64
7CPB	1,307.00	29/64
8CPB	1,464.00	17/32
187-9	1,992.00	19/32
8187-10	2,292.00	21/32
8187-12	2,815.00	25/32
8187-14	4,526.00	29/32
8187-16	6,438.00	1-1/32
8187-18	8,078.00	1-5/32
8187-20	9,457.00	1-9/32
8187-22	10,888.00	1-13/32
8187-24	13,463.00	1-17/32



7552

2299

535



PULGADAS ROSCA FINA - UNF

KIT	TAMAÑO DE ROSCA	HERRAMIENTA CATALOGO	PRECIO DE LISTA
			S/ IVA
5402-06	6-40	7552-06	3,701.00
5402-2	8-36	7552-2	4,054.00
5402-3	10-32	2299-3	1,204.00
5402-4	1/4-28	2299-4	1,212.00
5402-5	5/16-24	2299-5	1,225.00
5402-6	3/8-24	2299-6	1,236.00
5402-7	7/16-20	2299-7	1,249.00
5402-8	1/2-20	2299-8	1,260.00
5402-9	9/16-18	2299-9	1,283.00
5402-10	5/8-18	2299-10	1,308.00
5402-12	3/4-16	2299-12	1,367.00
5528-14	7/8-14	535-14	9,244.00
5528-16	1-14	535-16	12,329.00
5528-161	1-12	535-161	12,329.00
5528-18	1-1/8-12	535-18	13,573.00
5528-20	1-1/4-12	535-20	14,564.00
5528-22	1-3/8-12	535-22	14,710.00
5528-24	1-1/2-12	535-24	17,382.00

CONTENIDO Y REPUESTOS

MACHUELO CATALOGO	PRECIO DE LISTA	BROCA RECOMENDADA
	S/ IVA	
06FPB	740.00	#25
2FPB	751.00	#17
3FPB	791.00	13/64
4FPB	822.00	17/64
5FPB	876.00	21/64
6FPB	1,080.00	25/64
7FPB	1,307.00	29/64
8FPB	1,464.00	33/64
38193-9	1,992.00	37/64
8193-10	2,292.00	41/64
8193-12	2,815.00	49/64
8193-14	4,526.00	57/64
8193-161	6,438.00	1-1/64
8193-16	6,438.00	1-1/64
8193-18	8,078.00	1-5/32
8193-20	9,457.00	1-9/32
8193-22	10,888.00	1-13/32
8193-24	13,463.00	1-17/32



LISTA DE PRECIOS HELI-COIL® - MRO

Vigente a partir del 1° de Julio de 2020

LÍNEA 135

HERRAMIENTAS DE INSTALACION Y MACHUELOS STI PARA KITS PROFESIONALES

= MÉTRICO =



TIPO "A"



TIPO "B"



TIPO "C"



TIPO "D"



MÉTRICO ROSCA ESTÁNDAR

KIT	TAMAÑO DE ROSCA	HERRAMIENTA CATALOGO	PRECIO DE LISTA S/ IVA	TIPO
5403-3	M3x0.5	7751-3	3,630.00	A
5403-3.5	M3.5x0.6	7751-3.5	3,877.00	A
5403-4	M4x0.7	3747-4	1,225.00	B
5403-5	M5x0.8	3747-5	1,236.00	B
5403-6	M6x1	3747-6	1,249.00	B
5403-7	M7x1	3747-7	791.00	C
5403-8	M8x1.25	3747-8	800.00	C
5403-9	M9x1.25	3747-9	805.00	C
5403-10	M10x1.5	3747-10	812.00	C
5403-11	M11x1.5	3747-11	824.00	C
5403-12	M12x1.75	3747-12	828.00	C
5403-14	M14x2	3747-14	1,225.00	C
5403-16	M16x2	3747-16	1,490.00	C
5403-18	M18x2.5	3747-18	1,638.00	C
5403-20	M20x2.5	3747-20	1,669.00	C

CONTENIDO Y REPUESTOS

MACHUELO CATALOGO	PRECIO DE LISTA S/ IVA	BROCA RECOMENDADA
2087-3	740.00	1/8
2087-3.5	962.00	#27
2087-4	787.00	11/64
2087-5	798.00	13/64
2087-6	822.00	1/4
2087-7	1,387.00	9/32
2087-8	876.00	21/64
2087-9	2,766.00	23/64
2087-10	1,080.00	13/32
2087-11	1,813.00	29/64
2087-12	1,536.00	31/64
2087-14	1,992.00	37/64
2087-16	2,838.00	21/32
2087-18	3,485.00	47/64
2087-20	4,358.00	13/16

MÉTRICO ROSCA FINA

KIT	TAMAÑO DE ROSCA	HERRAMIENTA CATALOGO	PRECIO DE LISTA S/ IVA	TIPO
5404-8	M8x1	4835-8	1,973.00	B
5404-10	M10x1	4835-10	1,992.00	B
5405-10	M10x1.25	4640-10	1,992.00	B
5405-12	M12x1.25	4640-12	1,464.00	B
5406-12	M12x1.5	4973-12	1,464.00	B
5406-14	M14x1.5	4973-14	1,668.00	D
5406-16	M16x1.5	4973-16	3,290.00	D
5406-18	M18x1.5	4973-18	3,569.00	D

CONTENIDO Y REPUESTOS

MACHUELO CATALOGO	PRECIO DE LISTA S/ IVA	BROCA RECOMENDADA
4984-8	876.00	21/64
4984-10	1,080.00	13/32
4944-10	1,080.00	13/32
4944-12	1,536.00	31/64
4976-12	1,536.00	31/64
4976-14	1,992.00	9/16
4976-16	2,838.00	21/32
4976-18	3,485.00	23/32

Esta lista de precios cancela a la anterior y esta sujeta a cambios sin previo aviso. Heli-Coil® es una marca registrada de Stanley Black&Decker



LISTA DE PRECIOS HELI-COIL® - MRO

Vigente a partir del 1° de Julio de 2020

LINEA 135

HERRAMIENTAS DE INSTALACION Y MACHUELO PARA REPARACIÓN DE ROSCAS DE BUJIAS



= BUJIAS =

INSERTOS HELI-COIL

KIT	TAMAÑO DE ROSCA	HERRAMIENTA CATALOGO	PRECIO DE LISTA S/ IVA
5523-10	10-1.0mm	4971-10	3,808.00
5523-12	12-1.25mm	4971-12	4,042.00
5523-14	14-1.25mm	4971-14	4,258.00
5523-18	18-1.5mm	4971-18	5,594.00
550	7/8-18	548	7,834.00

MACHUELO CATALOGO	PRECIO DE LISTA S/ IVA
1030-10	2,830.00
1030-12	2,922.00
1030-14	3,030.00
1030-18	3,529.00
549	27,000.00

SAV - A - THREAD - INSERTOS SOLIDOS

KIT	TAMAÑO DE ROSCA	HERRAMIENTA CATALOGO	PRECIO DE LISTA S/ IVA
5408-14	M14x1.25	5332-14	449.00
5409-14	EXPANSION	5332-14-1	1,058.00
5409-14	INSTALACION	5412-14	2,592.00

MACHUELO CATALOGO	PRECIO DE LISTA S/ IVA
5329-14	668.00
5329-14-1	5,324.00